

GéodéO

GÉODIVERSITÉ DES HAUTS-DE-FRANCE

Les Cafés GéodéO

Vous aimez les outils GéodéO et vous voulez en savoir plus ! Venez suivre les «Cafés GéodéO» !

Tout au long de l'année, le CEN et la DREAL des Hauts-de-France vous invitent à travers des webinaires à poursuivre l'exploration de la géodiversité des Hauts-de-France en compagnie d'experts.

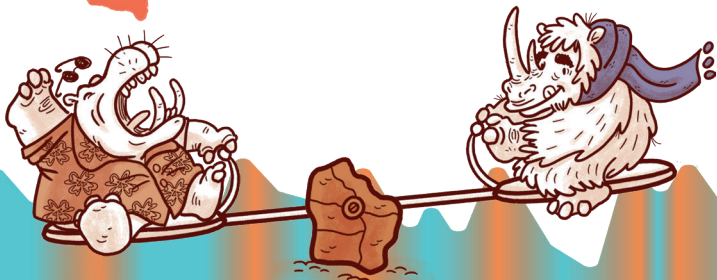
Attention les places sont limitées !

Et si jamais vous ne pouvez pas y assister, pas de panique !

Le webinaire sera capté et mis à disposition [sur la chaîne YouTube](#) du Conservatoire. A bientôt !

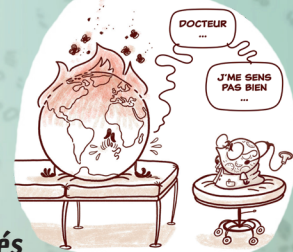
PERIODE
CHAUDE

PERIODE
FROIDE



6^e Café GéodéO
12 décembre 2024
de 17h à 18h

«Comprendre les climats passés
pour mieux comprendre les climats futurs»



Pour clore l'année 2024, découvrez en compagnie de **Chloé Maréchal**, enseignante-chercheuse en paléoclimatologie au laboratoire de géologie de Lyon, comment l'étude des climats anciens éclaire notre compréhension du changement climatique en cours et à venir. Un moment privilégié pour terminer l'année sur une note scientifique captivante !

Pour y assister, c'est simple, inscrivez-vous via le lien suivant : www.cen-hautsdefrance.org/actualites-agenda/cafes-geodeo

On vous demandera simplement votre adresse mail pour vous envoyer le lien de connexion à la salle virtuelle.

Organisé par :

 Conservatoire
d'espaces naturels
Hauts-de-France

 PRÉFET
DE LA RÉGION
HAUTS-DE-FRANCE
L'Action
Écrite
Prévoit | Direction régionale de l'environnement,
de l'aménagement et du logement

Financé par :

 FRANCE
NATION
VERTE
Agir • Mobiliser • Accélérer

© L'Atelier Monde / CEN HdF / DREAL HdF