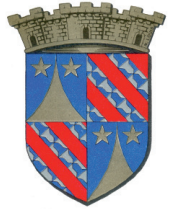


MAREUIL-CAUBERT



EPAGNE-EPAGNETTE

# Les marais d'Épagne-Épagnette et du Pont de Brique

*Étangs et marais du bassin de la Somme*

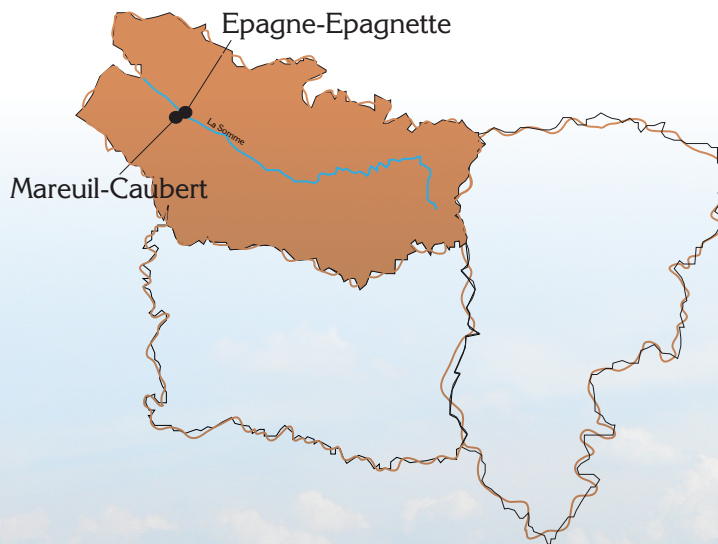


Photo : C. Petit



Photo : C. Petit



Photo : CEN Picardie



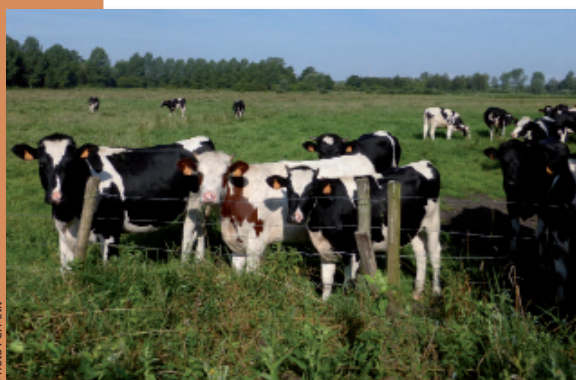


# Les marais d'Épagne-Épagnette et du Pont de Brique



Situés dans la vallée de la Somme, les Marais d'Épagne-Épagnette et du Pont-de-Brique s'étendent sur plus de 130 hectares. Ils se caractérisent par de vastes surfaces de milieux ouverts, dont l'évolution vers le boisement a été évitée en partie grâce au maintien d'un pâturage extensif. Le site regroupe essentiellement des prairies humides, des zones de bas marais et des roselières. Autour des mares de huttes se développent des cortèges floristiques pionniers, ainsi que des « tremblants », sorte de radeaux flottants qui sont le support d'une flore riche et remarquable. Les secteurs non pâturés sont dominés par des végétations de grands héliophytes (roselières et mégaphorbiaies), piquetées par des fourrés de Saules.

Après un partenariat pour la rédaction du plan de gestion, les communes d'Épagne-Épagnette et de Mareuil-Caubert, propriétaires du site, en ont confié la gestion au Conservatoire d'espaces naturels de Picardie. Les nombreux usagers (éleveurs, chasseurs, pêcheurs, agriculteur,...) entretiennent le marais depuis de nombreuses années par du pâturage, de la fauche, des coupes de bois... Le Conservatoire d'espaces naturels de Picardie intervient pour compléter et optimiser cette gestion, ainsi que pour valoriser le site, en concertation avec les acteurs locaux : rénovation de clôtures pour améliorer le pâturage, mise en place d'un partenariat pour la fauche des secteurs non pâturés, chantiers et sorties nature, animations scolaires, suivi scientifique...



Les surfaces importantes de milieux ouverts, la diversité des milieux et la gestion qui en a été faite jusqu'à présent, permettent l'expression d'une flore et d'une faune exceptionnelles, regroupant de nombreuses espèces protégées, rares et menacées à l'échelle de la Picardie.



# Les espèces faunistiques et floristiques emblématiques du site, rares et menacées de disparition en Picardie



Ache rampante  
Ombellifère rare et menacée au niveau national et européen. Gros enjeux sur le site

Gesse des marais  
Très rare et en danger



Baldelle fausse-renoncule  
Espèce rare et menacée



Fritillaire pintade ou « Tulipe des marais »  
Exceptionnelle et menacée  
L'un des derniers bastions en Picardie  
Priorité de conservation



Linaigrette à feuilles étroites  
Rare et menacée



Cigogne blanche  
Rare et nicheuse sur le site  
Espèce très sensible au dérangement



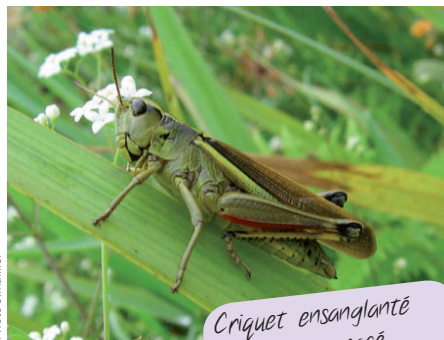
Mouron délicat  
Rare et menacé



Véronique à écussons  
Rare et quasi-menacé



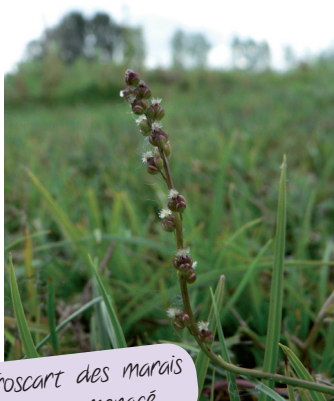
Ményanthe trèfle d'eau  
Rare et menacé



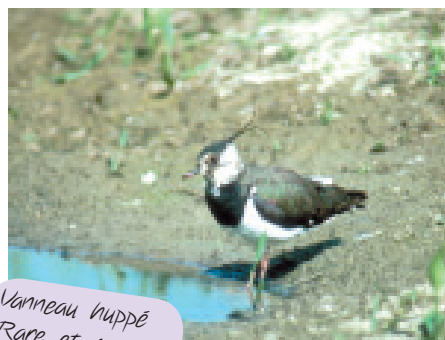
Criquet ensanglanté  
Rare et menacé



Orchis négligé  
Rare et menacé



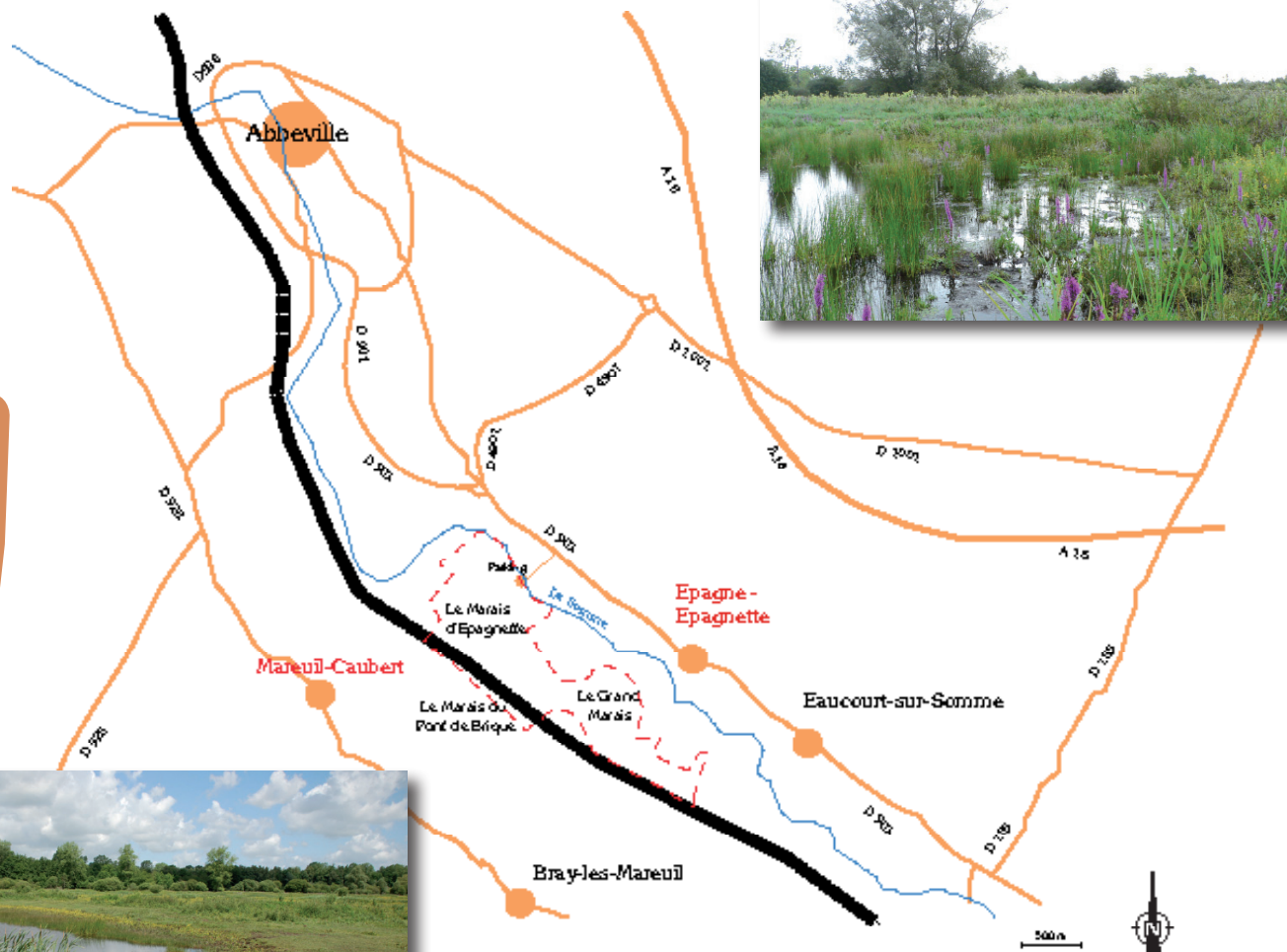
Trosart des marais  
Rare et menacé



Vanneau huppé  
Rare et menacé



# Pour se rendre sur les sites d'Épagne-Épagnette et Mareuil-Caubert :



## ATTENTION :

Site non accessible au public en dehors de sorties nature encadrées. Sentier de randonnée de la Communauté de communes de l'Abbeillois à proximité.

## Le Conservatoire d'espaces naturels de Picardie

Le Conservatoire d'espaces naturels de Picardie est une association à but non lucratif qui a pour objectif la préservation et la mise en valeur des richesses naturelles et paysagères de Picardie. Il gère plus de 255 sites naturels de grand intérêt (coteaux calcaires, marais, étangs, tourbières, prairies alluviales, landes, cavités souterraines...) permettant à de nombreuses espèces animales et végétales, souvent très rares, de s'épanouir. Les sites gérés constituent une richesse que chacun doit pouvoir découvrir, aussi une partie des sites gérés est aménagée, en visite libre, pour l'accueil du public. Pour mieux en profiter, le Conservatoire d'espaces naturels de Picardie y organise régulièrement des sorties de découverte et des chantiers nature. Expositions, événements, publications et animations diverses sont également réalisés.

**Envie de découvrir notre association, de soutenir nos actions ?  
Comme plus de 600 adhérents en Région, rejoignez-nous !**

### Conservatoire d'espaces naturels de Picardie

1, place Ginkgo - Village Oasis - 80 044 AMIENS Cedex 1

Tél : 03 22 89 63 96 - Fax : 03 22 45 35 55

Courriel : [contact@conservatoirepicardie.org](mailto:contact@conservatoirepicardie.org)

[www.conservatoirepicardie.org](http://www.conservatoirepicardie.org)



Le Conservatoire d'espaces naturels de Picardie est membre du réseau des Conservatoires d'espaces naturels