



Réserve Naturelle Régionale
COTEAUX DU CHEMIN DES DAMES

Savart

La Lettre d'informations des Coteaux du Chemin des Dames

N° 1 - Décembre 2019

Labelliser et partager pour mieux préserver

Edito

Nous sommes très heureux de vous présenter la première lettre d'informations de la Réserve naturelle régionale des Coteaux du Chemin des Dames. Ce territoire est constitué d'un vaste réseau de coteaux calcaires connu et reconnu de longue date pour sa faune et sa flore très riches mais aussi pour sa géologie et son histoire. Depuis les années 1990, plusieurs communes et propriétaires privés désireux de préserver leurs espaces naturels remarquables se sont engagés avec le Conservatoire d'espaces naturels de Picardie pour y mener différentes actions.

En 2015, à l'initiative de la Région et en étroite concertation avec la Communauté de communes du Chemin des Dames, le Conservatoire d'espaces naturels de Picardie et avec l'accord des propriétaires, plusieurs coteaux du réseau ont été classés en Réserve naturelle régionale sous l'appellation « Coteaux du Chemin des Dames ». Il s'agit au travers de ce classement de labelliser le patrimoine naturel remarquable et historique des coteaux du territoire.

Le classement doit également favoriser une dynamique territoriale en appuyant le montage de projets « nature » et en contribuant à la démarche de développement touristique souhaitée par les élus locaux.

L'année 2019 marque une étape importante avec la signature de la convention pour la cogestion de la réserve entre le Conseil régional, le Conservatoire d'espaces naturels de Picardie, la Communauté de communes du Chemin des Dames et la Fédération départementale des chasseurs de l'Aisne.

Ce premier numéro s'attache à vous présenter, de façon synthétique, les richesses et les particularités des coteaux calcaires classés en réserve naturelle et des autres coteaux préservés du territoire, ainsi que des actions à venir. Nous espérons à travers cette lettre d'informations, et au fil des numéros, vous faire partager l'intérêt écologique, paysager, historique de ces milieux pour agir ensemble à leur préservation.

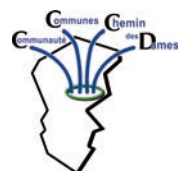
Bonne lecture.

Jean-Michel Taccoen
Conseiller régional Hauts-de-France
délégué à l'environnement

Christophe Lépine
Président du Conservatoire
d'espaces naturels de Picardie
Président de la Fédération des
Conservatoires d'espaces naturels

Jean-Paul Coffinet
Président de la Communauté de
communes du Chemin des Dames
Maire de Beurieux

Franck Demazure
Président de la Fédération des
chasseurs de l'Aisne
Président de la Fédération des
chasseurs des Hauts-de-France



CONNAITRE



Un coteau calcaire, qu'est-ce-que c'est ?

Aussi appelés «savarts» dans l'Aisne, les coteaux calcaires sont des milieux chauds et secs hébergeant une très grande variété de plantes et d'animaux. Ils se caractérisent bien souvent par le développement de végétations basses que l'on nomme pelouses calcicoles, riches en orchidées sauvages.

Une flore et une faune très riches

Le nombre important d'espèces rares de la flore et de la faune recensées sur le territoire témoigne de la très grande richesse et de l'importance de préserver ces milieux.

Prenons l'exemple de la **Marguerite de la Saint-Michel**, plante protégée en France, qui marque incontestablement l'intérêt floristique de ces milieux.

Dans les Hauts-de-France, on ne la rencontre que dans le Laonnois et principalement sur les coteaux du Chemin des Dames.

Les enjeux de conservation pour la faune sont également élevés au niveau régional pour plusieurs espèces animales. Les coteaux du Chemin des Dames hébergent une importante population de Lézard vert, plusieurs papillons menacés et les deux populations connues des Hauts-de-France d'une petite araignée, l'**Erèse coccinelle**.



FLORE :

474 espèces recensées :
soit plus de 25 % de la flore régionale,
97 espèces rares en Région,
2 espèces protégées en France,
22 espèces d'orchidées sauvages
(50% des orchidées recensées en Hauts-de-France)

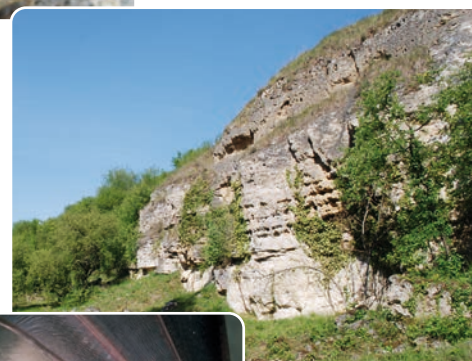
FAUNE :

1 284 espèces recensées et réparties en
17 groupes dont les oiseaux, papillons,
chauves-souris, lézards, serpents...
128 espèces rares en Région,
101 espèces protégées en France

La géologie... toute une histoire !

La plupart des coteaux calcaires du Chemin des Dames sont marqués par des affleurements rocheux. Il s'agit du calcaire du Lutétien, calcaire dur exploité pour le bâti qui explique la présence de nombreuses cavités. Différentes couches de ce calcaire sont riches en fossiles (mollusques, dents de requins...) et nous indiquent que la mer recouvrait le territoire il y a 40 à 50 millions d'années. Les affleurements et cavités nous rappellent aussi les différents événements passés. La présence d'inscriptions, gravures, sculptures, aménagements stratégiques, nous indique l'occupation en ces lieux de soldats durant la Grande guerre.

Les cavités sont aujourd'hui le refuge en hiver de plusieurs espèces de chauves-souris qui les utilisent comme gîte d'hibernation. En été, une des carrières souterraines héberge l'une des trois plus grosses colonies de reproduction de Grand Rhinolophe pour le nord de la France.



C'est particulier...

Le développement de végétations et plantes de marais sur certains coteaux calcaires renforce la particularité et la richesse des coteaux du territoire. La présence de telles espèces est due à des conditions fraîches induites par des couches géologiques et notamment par endroit la présence d'une couche d'argile dite « argile de Laon ». Dans les pentes des coteaux, les résurgences de la nappe du calcaire lutétien donnent naissance à des sources pétrifiantes se caractérisant par un filet d'eau accompagné de mousses spécialisées.

Les grandes étapes de la connaissance et de la préservation des coteaux du Chemin des Dames

Inventaire de la flore par Louis Bienaimé Riomet, botaniste de la fin du XIX^{ème} siècle, qui est à l'origine d'une flore de l'Aisne

1880-1910

Plusieurs sites sont prospectés dans le cadre de l'inventaire des ZNIEFF

1989

Extension de la gestion écologique au réseau de pelouses du Laonnois sur les communes de Chevreigny, Œuilly, Trucy, Saint-Thomas, Moulins, Paissy, Montchâlons, Sainte-Croix, Neuville-sur-Ailette au travers de conventions de partenariat et baux emphytéotiques.

2001

Convention cadre de partenariat entre la Communauté de communes du Chemin des Dames et le Conservatoire pour la préservation, la gestion et la valorisation du patrimoine naturel du Chemin des Dames.

2010

Démarche de concertation/consultation locale avec les propriétaires (privés et communes). Rencontres spécifiques d'acteurs locaux (Fédération Départementale des Chasseurs de l'Aisne, Chambre d'agriculture, Agence de Développement et de Réserve Touristiques).

2013

Désignation de la Communauté de Communes du Chemin des Dames, du Conservatoire d'espaces naturels de Picardie et de la Fédération des chasseurs de l'Aisne, co-gestionnaires de la RNR des Coteaux du Chemin des Dames.

2018

1975

Marcel Bournérias, célèbre botaniste, inscrit plusieurs sites du Laonnois à l'inventaire des sites écologiques de l'Aisne

1993

Partenariat entre la commune de Chermizy-Ailles et le Conservatoire d'espaces naturels de Picardie pour la gestion du savart de la commune. Il s'agit du premier site géré en partenariat avec une commune par le Conservatoire dans le département de l'Aisne.

2009

Inscription de plusieurs sites au schéma des espaces naturels sensibles du département de l'Aisne

2012

Projet de classement en Réserve naturelle régionale de coteaux calcaires sur le Chemin des Dames. Projet porté conjointement par la Communauté de communes du Chemin des Dames, le Conservatoire d'espaces naturels de Picardie et le Conseil régional de Picardie.

2015

Classement de la RNR des Coteaux du Chemin des Dames par délibération du Conseil Régional.

CONNAITRE



Erèse coccinelle



Gentiane ciliée



Céillet des chartreux

Communauté de communes
du Pays du Laonnois



Epipactis des marais



Le Mont-Bossu de Chevregny

Communauté de communes
du Chemin des Dames



Grand Rhinolophe



Les Creuttes de Moulins

RNR DES COTEAUX DU CHEMIN DES DAMES

Propriétaires : 8 communes et 19 privés volontaires
Superficie : 32 ha 93 a

AUTRES COTEAUX PRESERVES

Propriétaires : 2 communes et 9 privés volontaires
Superficie : 36 ha 56 a



La Pelouse de la Chaouia à Cœuilly



Grand d'

munes



Decticelle des bruyères



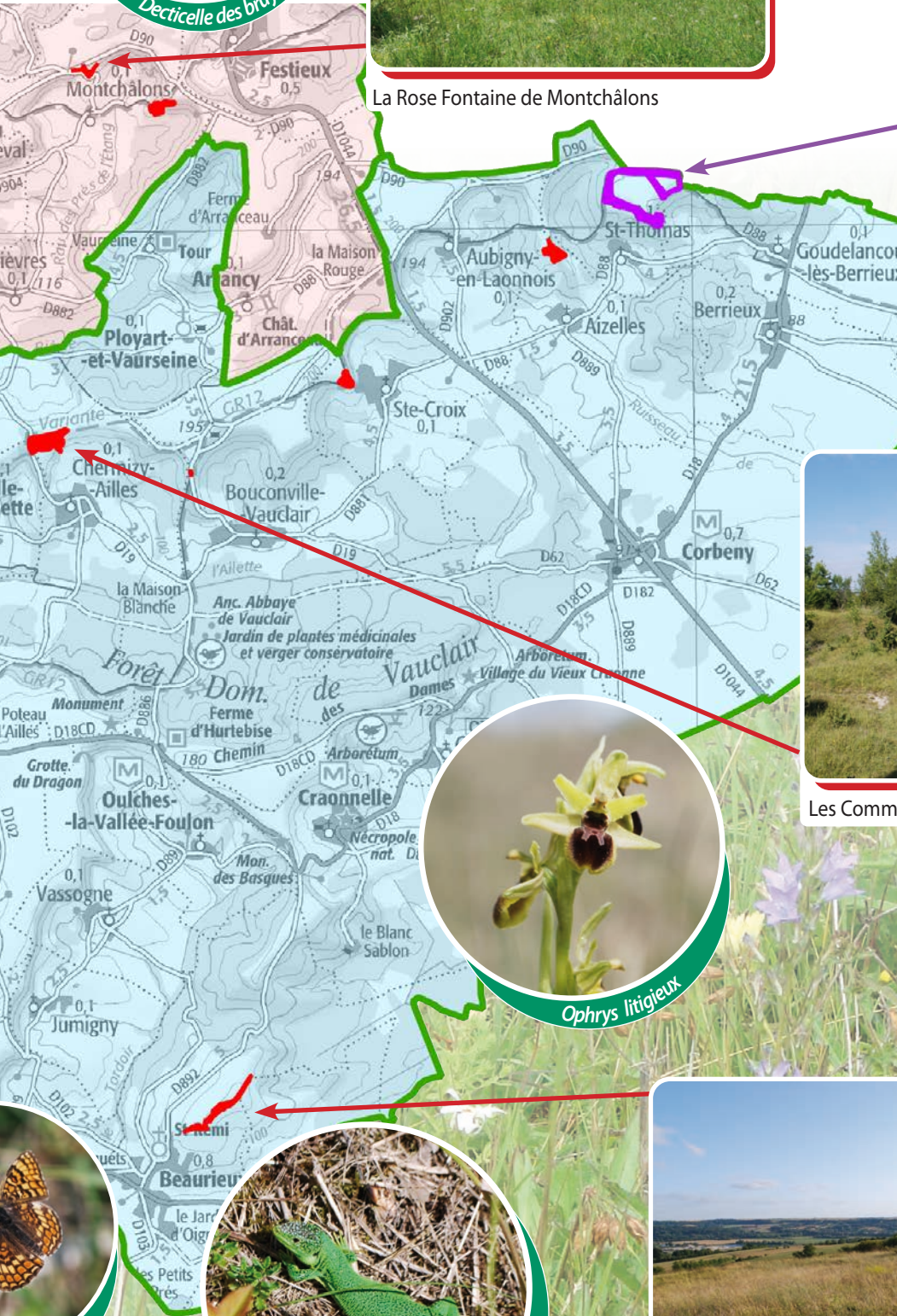
La Rose Fontaine de Montchâlons



Azuré des cyrises



La Pelouse de l'Oppidum du Vieux Laon à Saint-Thomas



Les Communaux de Chermizy-Ailles



Ophrys litigieux



Anémone pulsatille



Amier



Lézard vert



La Montagne Est de Beurieu

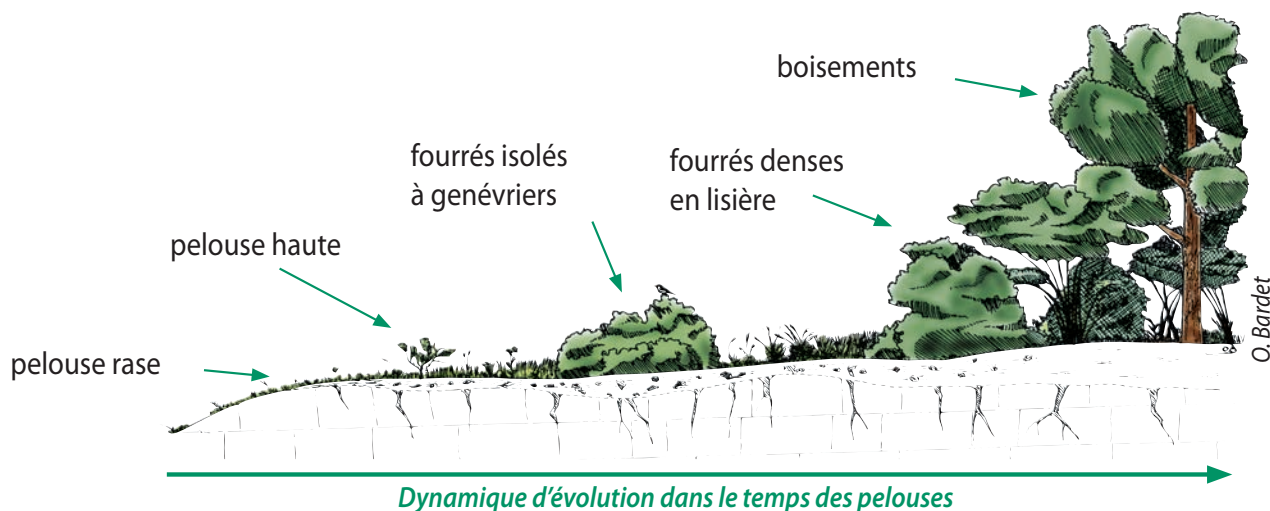


Pourquoi agir sur les milieux naturels ?

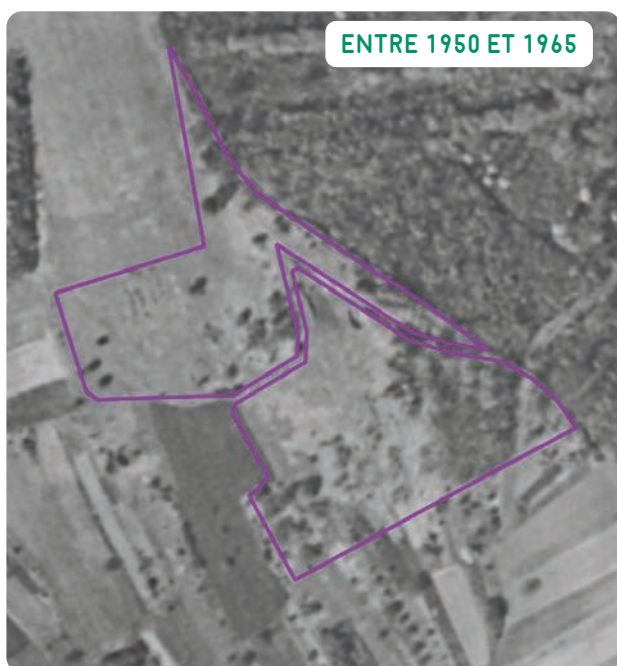
Les pelouses calcicoles sont des milieux naturels en constante évolution. Héritées principalement des anciennes pratiques pastorales, elles ont vu leurs surfaces diminuer d'environ 95% au XX^{ème} siècle dans l'Aisne, l'Oise et la Somme et leur conservation représente de nos jours un enjeu majeur pour le maintien de la biodiversité. Plusieurs témoignages d'habitants locaux rapportent l'exercice d'activités humaines (pastorale ou autre) qui ont bien souvent contribué au maintien et au développement des différentes formations de

pelouses calcicoles. Plusieurs sites ont ainsi fait l'objet d'un pâturage avant les années 1950 comme en témoigne la présence d'anciennes clôtures.

Avec l'arrêt du pâturage et la baisse importante des populations de lapin, les pelouses sont progressivement envahies par les hautes herbes, puis des fourrés de buissons. L'évolution ultime est le développement d'arbres et l'installation d'un bois dans lequel la faune et la flore typiques des pelouses a disparu. Les actions à mettre en œuvre aujourd'hui sur les sites visent ainsi à maintenir et restaurer des milieux diversifiés composé de pelouses calcicoles, de zones piquetées d'arbustes et de boisements.



En l'absence d'une gestion adaptée, les pelouses calcicoles évoluent progressivement en boisement.



ENTRE 1950 ET 1965



EN 2013

Exemple de l'envahissement des pelouses par les buissons et boisements sur le savart « le Moulin Régina » à Aizelles

Un plan de gestion pour bien définir les interventions sur la période 2019-2023

Pour intervenir sur les différents sites, les gestionnaires établissent un plan de gestion. Il est rédigé pour une période de 5 à 10 ans et sert de feuille de route.

Le plan de gestion comprend :

- le diagnostic écologique et socio-économique du site ;
- les enjeux et les objectifs de conservation du patrimoine naturel qui en découlent ;
- les actions à mettre en œuvre pour atteindre ces objectifs.

Pour les sites classés en réserve naturelle, le plan de gestion est soumis à l'approbation des membres du Comité consultatif de la RNR des Coteaux du Chemin des Dames (membres représentant les différents acteurs du territoire) et du Conseil Scientifique Régional du Patrimoine Naturel (instance de spécialistes aux multiples compétences environnementales).

Les objectifs du plan de gestion des coteaux du Chemin des Dames

Six objectifs relatifs à la conservation du patrimoine naturel ont été définis pour 5 ans sur la période 2019-2023.

Il s'agit de :

- maintenir et restaurer les pelouses calcicoles,
- entretenir les végétations de marais et sources pétrifiantes,
- conserver des fourrés arbustifs et boisements,
- conserver les conditions d'accueil des cavités à chauves-souris,
- maintenir et restaurer le patrimoine géologique et historique
- améliorer la fonctionnalité des coteaux par des actions menées à l'échelle du territoire (gestion des chemins ruraux, projets avec les agriculteurs du territoire...).

Pour atteindre ces différents objectifs, des actions sont mises en œuvre : l'entretien par le pâturage et la fauche exportatrice ou des travaux de réouverture des milieux de grande ampleur (déboisement).

Depuis 10 ans, le chantier d'insertion de la Communauté de Communes du Chemin des Dames œuvre à la préservation des coteaux calcaires du territoire. Cette implication résulte d'un partenariat engagé avec le Conservatoire d'espaces naturels de Picardie.

Ainsi, chaque année, à l'automne et au printemps, le chantier d'insertion intervient sur plusieurs sites et contribue à la restauration et l'entretien de plus d'un hectare de pelouses calcicoles par des actions de coupe de ligneux et fauche des végétations herbacées.



Fauche exportatrice



Entretien par le pâturage



Une Réserve à découvrir ou à redécouvrir

Naturaliste averti ou curieux de nature, seul ou accompagné, les occasions de découvrir la Réserve naturelle régionale des coteaux du Chemin des Dames sont multiples.

Des sentiers de randonnées et des parcours pédagogiques traversent plusieurs d'entre eux comme les Communaux de Chermizy-Ailles. Ils permettent au grand public de se balader dans des sites naturels d'exception de manière autonome.

En parallèle, de nombreuses activités accompagnées de professionnels sont proposées tout au long de l'année pour mieux connaître la Réserve : des balades nature à la découverte des espèces et des milieux, thématiques sur l'Histoire, l'astronomie..., culturelles ... ou encore des chantiers nature bénévoles pour contribuer ensemble à la préservation du patrimoine naturel du territoire.

Les occasions ne manqueront pas en 2020 !

Plus d'informations sur les sentiers et les activités :

www.conservatoirepicardie.org

www.cc-chemindesdames.fr

www.naturagora.fr

www.maisondelanatureetdeloiseau.fr

www.randonner.fr

www.cpie-aisne.com



UNE RESERVE NATURELLE REGIONALE. UN ESPACE A PRESERVER

La Réserve Naturelle Régionale est un site protégé. Elle a sa propre réglementation qu'il convient de respecter lors de vos visites.



VOS CONTACTS :

Communauté de communes du Chemin des Dames

1 rue de l'Église
02160 Craonne
Tél : 03 23 22 69 72
contact@cc-chemindesdames.fr
www.cc-chemindesdames.fr

Conservatoire d'espaces naturels de Picardie

1 place Ginkgo - Village Oasis
80 044 Amiens cedex 1
Tél : 03 22 89 63 96
contact@conservatoirepicardie.org
www.conservatoirepicardie.org

Fédération des chasseurs de l'Aisne

1 Chemin du Pont de la Planche
02000 Barenton-Bugny
Tél : 03 23 23 30 89
contact@naturagora.fr
www.naturagora.fr

Directeur de la publication : Christophe Lépine
Responsable de la publication : Philippe Jolly
Rédaction : Thibaut Gérard

Les actions de préservation menées sur la Réserve naturelle régionale du Chemin des Dames bénéficient du soutien financier de :



Photographes : D. Frimin, T. Gérard, M. Georges, R. Monnehay, N. Caron / CEN Picardie ; C. Caous, T. Schwaab
DECEMBRE 2019 - Imprimé par DB Print - ISSN en cours