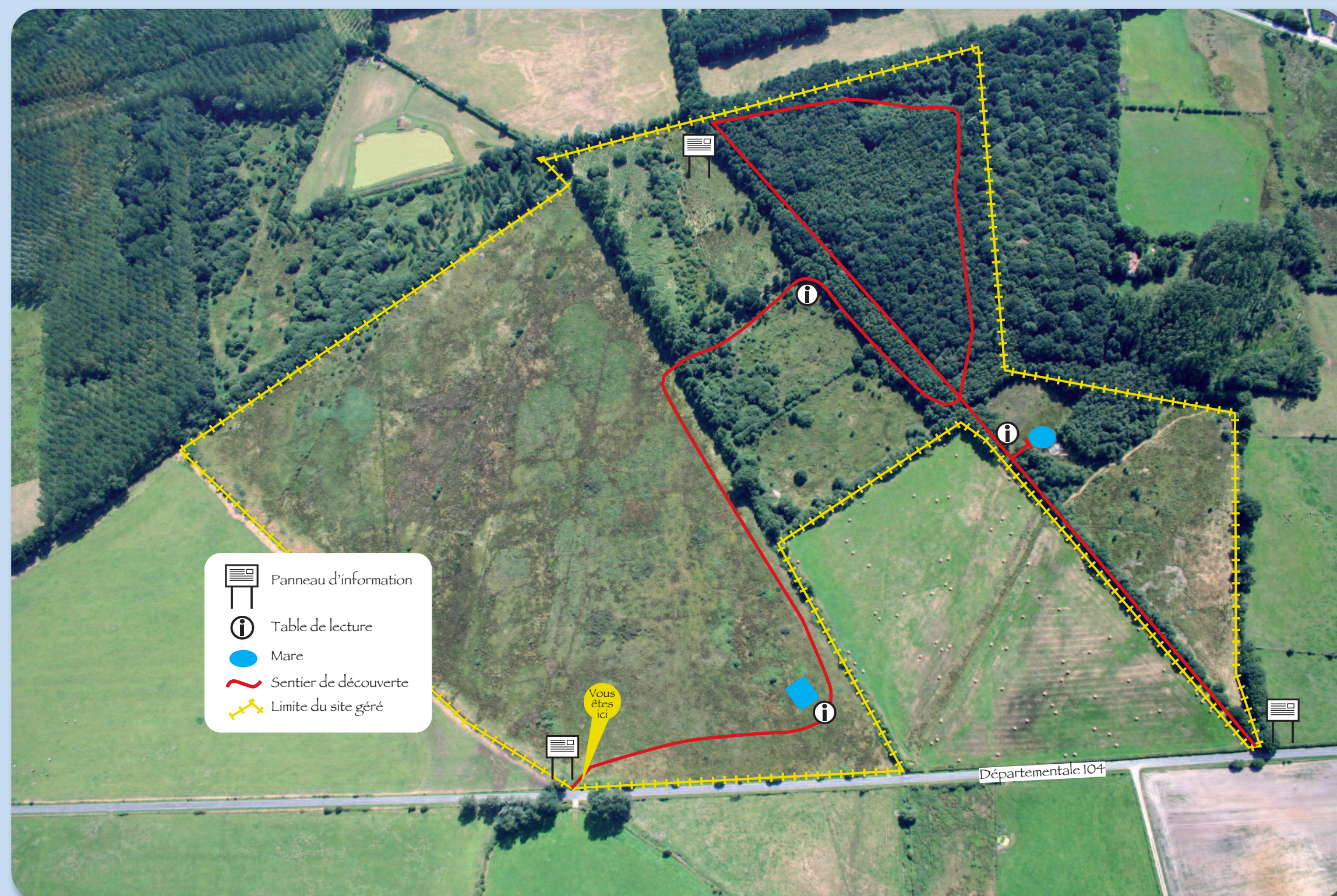


# LES PÂTURES DE VILLERS-SUR-AUCHY ET SAINT-GERMER-DE-FLY

Au cœur de la dépression humide du Pays de Bray, le site des Pâtures constitue un ensemble écologique exceptionnel en Picardie. On y trouve un complexe de prairies humides, de landes humides, de bas-marais acides, de prairies et de pelouses tourbeuses ou encore de boisements d'un très grand intérêt patrimonial.



- Panneau d'information
- Table de lecture
- Mare
- Sentier de découverte
- Limite du site géré

Photo : B. Couvreur / CEN Picardie

La vue aérienne des "Pâtures" de Villers-sur-Auchy et Saint-Germer-de-Fly illustre bien l'intéressante juxtaposition des milieux naturels typiques du Bray humide. Le sentier vous permet de traverser cet ensemble naturel remarquable.



Le Triton crêté sera votre guide ; suivez-le !

Aquarelle : Noëlle Le Guillaouez

Le sentier qui parcourt le site sur environ 2300 mètres, vous permet de découvrir ces milieux naturels et d'observer les différentes plantes et animaux qui les composent.

Trois tables de lecture et un ponton d'observation vous permettent de découvrir le patrimoine exceptionnel de ces milieux et vous expliquent les opérations de gestion écologique mises en place pour préserver ces richesses.

Des bornes jalonnent le sentier. Il n'y a pas de sens privilégié pour parcourir le site.

La gestion de ces parcelles situées à cheval sur les communes de Villers-sur-Auchy et Saint-Germer-de-Fly est confiée au Conservatoire d'espaces naturels de Picardie. Celui-ci œuvre à la conservation de ce patrimoine en réalisant des opérations de génie écologique et en travaillant en étroite collaboration avec les acteurs locaux.



Photo : J. Cattret / CEN Picardie

Pâturage estival par les Highland Cattle.

**LES ESPACES NATURELS SONT FRAGILES,**  
**MERCI DE RESTER SUR LES SENTIERS, DE RESPECTER LA FAUNE ET LA FLORE**  
**ET DE NE RIEN LAISSER SUR LE SITE APRÈS VOTRE DÉPART**

Ce panneau a été conçu par le Conservatoire d'espaces naturels de Picardie pour la Communauté de Communes du Pays de Bray. Ce panneau, ainsi que la gestion écologique menée ici, sont réalisés grâce au soutien financier des partenaires suivants :



Pour tout renseignement, merci de contacter :  
**Conservatoire d'espaces naturels de Picardie**  
 1, place Ginkgo, Village Oasis - 80044 Amiens Cedex 1  
 Tél. 03 22 89 63 96 - courriel : [contact@conservatoirepicardie.org](mailto:contact@conservatoirepicardie.org)

La Communauté de Communes du Pays de Bray  
 2 rue d'Hodenc - 60650 La Chapelle aux Pots  
 Tél. 03 44 81 35 20 - Fax : 03 44 81 35 21  
 Site internet : [www.cc-paysdebray.com](http://www.cc-paysdebray.com)

