



Conservatoire
d'espaces naturels
Picardie

calendrier

Nature

vos sorties
et chantiers nature
en Picardie

Activités proposées par
le Conservatoire d'espaces naturels de Picardie
et ses partenaires

2012

amoureux de la nature, amoureux de la Picardie,



Vivez la nature avec le Conservatoire d'espaces naturels de Picardie !

La nature est belle en Picardie !

Fleurs sauvages, animaux discrets, papillons multicolores, arbres majestueux, oiseaux chanteurs, paysages et vues à vous couper le souffle... Toute cette richesse naturelle, le Conservatoire d'espaces naturels de Picardie vous propose de la découvrir à travers un programme varié toute l'année de sorties nature et de chantiers !

Toutes ces activités sont gratuites et vous permettront d'humer l'air de la Picardie et de ses beautés ! Elles vous feront aimer ces richesses naturelles de la région et de devenir des ambassadeurs de la nature...

Grandes collines vallonnées, roselières intimes, pelouses à orchidées sauvages, paysages de landes à l'humeur vagabonde, ces espaces magiques extraordinaires seront désormais à votre portée...

Le Conservatoire d'espaces naturels de Picardie protège depuis trente ans les plus belles richesses de Picardie !

Nous avons besoin de vous pour devenir les ambassadeurs de cette nature.

N'hésitez pas à nous soutenir en rejoignant l'association
et en parlant de nous au plus grand nombre !

Bonne lecture... Et surtout, bonnes découvertes !

Christophe Lépine

Président du Conservatoire d'espaces naturels de Picardie
Secrétaire général de la Fédération des Conservatoires d'espaces naturels



A stylized, handwritten signature in black ink, appearing to read 'Clé'.

Le Conservatoire d'espaces naturels de Picardie est une association à but non lucratif qui a pour objectif la préservation et la mise en valeur des richesses naturelles et paysagères de Picardie. Il gère plus de 200 sites naturels de grand intérêt (coteaux calcaires, marais, étangs, tourbières, prairies alluviales, landes, cavités souterraines...) permettant à de nombreuses espèces animales et végétales, souvent très rares, de s'épanouir.

Connaitre

Gérer

Protéger

Valoriser

Les sites gérés par le Conservatoire d'espaces naturels de Picardie constituent une richesse que chacun doit pouvoir découvrir. Une partie des sites gérés sont aménagés pour l'accueil du public et accessibles en visite libre. Pour mieux en profiter, le Conservatoire d'espaces naturels de Picardie y organise régulièrement des sorties de découverte et des chantiers nature. Expositions, événements, publications et animations diverses sont également réalisés.

Créé en 1989, le Conservatoire d'espaces naturels de Picardie est une association à but non lucratif (Loi 1901)
Il est agréé aux titres de "la protection de la nature"
et de "la jeunesse et des sports".

Le Conservatoire d'espaces naturels de Picardie est membre de la Fédération des Conservatoires d'espaces naturels, qui au-delà de son rôle de réseau, coordonne des programmes nationaux soutenus par l'Europe et l'Etat.

■ plus d'infos sur internet :
www.enf-conservatoires.org/

 Conservatoires
d'espaces
naturels

Les actions menées par le Conservatoire sont permises par le soutien et la participation des adhérents, des donateurs et des bénévoles ainsi que par la collaboration et l'aide de différents partenaires dont :



ainsi que des communes et des structures intercommunales, des fondations privées...



De nombreux documents d'information sur l'environnement et les espaces naturels sont également disponibles sur les sites internet de nos partenaires.



R. Monnechay

Des activités pour tous, tout au long de l'année !

Le Conservatoire vous propose des activités de découverte de la nature tout au long de l'année : sorties nature, chantiers nature et animations sur des stands lors de manifestations locales ou nationales. La participation est libre et gratuite ; les activités sont ouvertes à tous, adhérents ou non, de tout âge.



B. Couvreur



Qu'est-ce qu'une sortie nature ?

Le Conservatoire organise de nombreuses sorties afin de faire découvrir les richesses écologiques des sites naturels et d'encourager la préservation de notre patrimoine naturel Picard. Les sorties nature sont programmées tout au long de l'année sur les sites naturels où le Conservatoire intervient.

Il s'agit de visites guidées par un salarié et/ou un bénévole. Les parcours sont de durée variable.

Elles permettent de découvrir le site et sa biodiversité, de connaître son histoire, mais aussi de mieux comprendre pourquoi et comment le Conservatoire travaille. Les sorties peuvent également porter sur une thématique spécifique (amphibiens, orchidées...), ou être ludiques (fête, randonnée contée). Ces sorties sont organisées en partenariat avec les associations, les communes et les acteurs locaux.

Mode d'emploi pour participer à une sortie nature :

La réservation est conseillée. Présentez-vous simplement au lieu et à l'heure de rendez-vous indiqués. Munissez-vous de chaussures de marche, voire de bottes si la sortie se déroule en zone humide (marais, prairie).

Il est parfois recommandé d'apporter votre matériel pour des animations particulières (lampes de poche par exemple).



Qu'est-ce qu'un chantier nature ?

La gestion des espaces naturels nécessite des travaux et donc des bras ! Entretien, restaurer, aménager... sont autant d'actions concrètes que vous pouvez mettre en œuvre pour préserver le patrimoine naturel.

Sans les bénévoles impliqués sur les chantiers, certains sites ou une partie des travaux d'entretien ne pourraient être assurés.

Il s'agit principalement de journées (parfois les chantiers se déroulent sur plusieurs jours) au cours desquelles vous participez aux travaux de gestion écologique. Un animateur présente le site et les objectifs de gestion et donne toutes les consignes quant à la sécurité et le maniement des outils. Aucune connaissance sur l'utilisation n'est nécessaire car les travaux sont adaptés à un public non confirmé.

Les thèmes des chantiers nature sont variés et définis en fonction des nécessités d'intervention sur le site : exportation de végétaux fauchés, brûlage, coupe d'arbres et d'arbustes, étrépage, pose d'une clôture, creusement ou aménagement des berges d'une mare, pose d'aménagements tels que panneau ou platelage, ou encore pose d'un seuil hydraulique...

Le pique-nique ponctue la journée et est un moment de partage, de détente et de convivialité apprécié par les participants.

Le but du chantier n'est pas de travailler jusqu'à l'épuisement ! Chacun contribue à son rythme, veille à prendre des temps de repos, à s'alimenter et à se désaltérer.



V. Chapuis

Mode d'emploi pour participer à un chantier nature : La réservation est obligatoire. Munissez-vous de chaussures de marche ou de bottes (selon indications pour chaque activité). Prévoyez des vêtements appropriés à la saison, que vous ne craignez pas d'user ou de salir, et éventuellement des gants de jardinage.

Si vous participez à la journée complète, n'oubliez pas votre pique-nique et de l'eau pour vous désaltérer !



M. Morcys

Adhérer à l'association ?

L'adhésion n'est nullement obligatoire pour participer aux activités proposées par le Conservatoire d'espaces naturels de Picardie.

Cependant, en devenant membre de l'association, vous devenez acteur de la protection des milieux naturels de Picardie : vous apportez un indispensable soutien et un encouragement à poursuivre les actions de préservation.

C'est pourquoi l'assise citoyenne du Conservatoire est une orientation importante de la politique du Conseil d'administration.

Le nombre d'adhérents est significatif de l'intérêt public. Une forte représentation citoyenne permet d'être mieux entendu par les élus et les décideurs en matière de politique environnementale.

Adhérer, c'est aussi voter et approuver les bilans et les projets présentés à l'assemblée générale. Chaque année, à cette occasion, l'adhérent dispose d'une voix pour élire les administrateurs et peut également se porter candidat à cette fonction. L'assemblée générale est un moment privilégié d'échanges entre adhérents, salariés et partenaires.



L'adhésion vous permet d'être régulièrement informé des activités du Conservatoire : vous recevez le calendrier des activités nature ainsi que la Lettre d'infos trimestrielle.

Par ailleurs, le Conservatoire d'espaces naturels de Picardie est une association sans but lucratif agréée aux titres de "la protection de la nature" et de "la jeunesse et des sports". L'adhésion, le don ou le mécénat permettent ainsi de bénéficier d'une déduction fiscale.

Pour tout renseignement sur les activités du Conservatoire, merci de contacter la mission Vie Associative au 03 22 89 84 29 / 06 07 30 41 61 ou par courriel : c.lambert@conservatoirepicardie.org

Les manifestations

Retrouvez-nous dans le cadre des animations régionales et nationales suivantes (repérées dans notre calendrier par un pictogramme) :



18^e opération Fréquence Grenouille, une manifestation nationale proposée par la Fédération des Conservatoires d'espaces naturels et Réserves Naturelles de France, du 1^{er} mars au 31 mai 2012 : des animations sur tout le territoire (www.enf-conservatoires.org). Le Conservatoire d'espaces naturels de Picardie et de nombreux partenaires vous proposent de nombreuses activités pour découvrir les zones humides et les batraciens.



La Semaine du Développement Durable, du 1^{er} au 7 avril 2012 : organisée par le Ministère de l'Écologie, du Développement durable, des Transports et du Logement. Programme à consulter sur le site : www.agissons.developpement-durable.gouv.fr



Le Festival de l'Oiseau et de la Nature se tient du 21 au 29 avril 2012. Le Conservatoire vous accueillera lors d'un chantier et d'une sortie nature : www.festival-oiseau-nature.com



Fête de la Nature, du 9 au 13 mai 2012 : des milliers d'animations gratuites sur tout le territoire, pour les petits et les grands, à la découverte de la nature ! Cette année encore, la durée de l'opération est élargie : profitez-en ! Opération organisée par l'ensemble des réseaux de la protection de la nature. Consultez le programme sur www.fetedelanature.com



7^e édition de l'Oise Verte et Bleue, samedi 2 et dimanche 3 juin 2012 : participez aux sorties proposées par le Conservatoire pour découvrir le patrimoine naturel isarien et ses richesses et profitez de ces deux journées d'animations pour découvrir en famille l'Oise ! Organisé par le Conseil Général de l'Oise. Consultez le programme sur www.oise-verteetbleue.com Et pour se déplacer facilement, avec un impact environnemental moindre, consultez le site www.oise-mobilite.fr

à ne pas manquer



La Nuit européenne de la Chauve-souris se déroulera le dernier week-end d'août 2012. Différentes activités vous sont proposées par le Conservatoire et ses partenaires pour mieux connaître ces mammifères étonnants.



Oïse verte et bleue à Saint-Martin-le-Noeud (Oïse)

Gen Picardie



Du 10 septembre au 4 novembre 2012 se déroulera une nouvelle édition des "Semaines Régionales de l'Environnement". Cette opération, initiée par le Conseil régional de Picardie, a pour objectif de sensibiliser le grand public aux enjeux de la protection de l'environnement dans toutes ses dimensions. Un événement garanti 100 % nature ! Pour protéger et gérer les sites naturels picards, de nombreuses actions en faveur de la conservation de la biodiversité sont menées : expositions, projections, conférences, sorties de découverte des milieux naturels ou encore chantiers nature, visites de sites, jeux concours... Retrouvez l'ensemble du programme sur le portail internet de la Région Picardie : www.picardie.fr



Avec les Conservatoires d'espaces naturels, participez du 21 septembre au 21 décembre 2012 à l'opération "Les chantiers d'Automne" ! Passer un week-end à entretenir les plus beaux sites naturels de France ? Faire découvrir dans une ambiance originale la nature à des étudiants ? Rendre possible l'insertion de personnes en difficulté grâce au travail dans la nature ? Voilà quelques-uns des aspects que les Conservatoires d'espaces naturels souhaitent promouvoir au travers de cette animation nationale. Pour tout renseignement, consultez le site internet de la Fédération des Conservatoire d'espaces naturels : www.enf-conservatoires.org

Les activités en un coup d'œil

Pour planifier vos activités, n'hésitez pas à cocher les cases :

Février

- 1/02 au 1/04 - Corcy et Fleury (02) : chantier nature FG - carte F5
- 4/02 - Fignières (80) : chantier nature - carte D3
- 26/02 - Lœuilly (80) : chantier nature FG - carte C3
- 16/02 au 13/04 - Vieux-Moulin (60) : chantier nature FG - carte F4
- 18/02 - Beuvardes (02) : chantier nature FG - carte G5
- 25/02 - Montchâlons (02) : chantier nature - carte H4
- 27/02 au 2/03 - Pasly/Pommiers (02) : chantier nature - carte G4



Mars

- 3/03 - Auteuil (60) : chantier nature - carte C5
- 3/03 - Eclusier-Vaux (80) : chantier nature - carte E2
- 5 au 9/03 - Mareuil-Caubert/Epagne-Epagnette (80) : chantier nature - carte B2
- 10/03 - Le Quesne (80) : chantier nature - carte B2
- 11/03 - Buicourt (60) : sortie nature FG - carte B4
- 11/03 - Lœuilly (80) : sorties nature FG - carte C3
- 16 et 17/03 - Chantilly (60) : sortie nature FG - carte D5
- 16/03 - Lœuilly (80) : sorties nature FG - carte C3
- 17/03 - Blangy-Tronville (80) : chantier nature FG - carte D2
- 23/03 - Lœuilly (80) : sorties nature FG - carte C3
- 24/03 - Corcy et Fleury (02) : sortie nature FG - carte F5
- 24/03 - Frise (80) : chantier nature - carte E2
- 25/03 - Lœuilly (80) : sorties nature FG - carte C3
- 25/03 - Bailleul-sur-Thérain (60) : chantier nature - carte D4
- 30/03 - Beauvais (60) : sortie nature FG - carte C4
- 31/03 - Merlieux-et-Fouquerolles (02) : Exposition FG - carte G4
- 31/03 - Parfondru (02) : chantier nature - carte H4

FG : Fréquence Grenouille / FdN : Fête de la Nature / FO : Festival de l'Oiseau

Avril

- 1/04 - Monchy-Saint-Eloi (60) : chantier nature - carte D5
- 7/04 - Blargies (60) : sortie nature FG - carte B3
- 13/04 - La Chaussée-Tirancourt (80) : sortie nature FG - carte C2
- 13/04 - Beaucamps-le-Jeune (80) : sortie FG - carte B3
- 14/03 - Boves (80) : sortie nature FG - carte D3
- 14/04 - Rouvroy (02) : conférence et sortie nature FG - carte G3
- 20/04 - Quierzy (02) : sortie nature - carte F4
- 21/04 - Wassigny (02) : sortie nature FG - carte G2
- 21 et 22/04 Paissy/Cœuilly (02) : chantiers nature - carte H4
- 22/04 - Long (80) : chantier nature FG/FO - carte C2
- 23 au 27/04 - Marolles (60) : chantier nature - carte F5
- 25/04 - Villers-sur-Authie (80) : chantier nature FO - carte B1
- 25/04 - Mogneville (60) : sortie nature FG - carte D5
- 28/04 - Royaucourt-et-Chailvet (02) : sortie nature - carte G4
- 29/04 - Hirson (02) : sortie nature - carte I2

Mai

- 2/05 - Monampteuil (02) : sortie nature FG - carte G4
- 2/05 - Mogneville (60) : sorties nature FG - carte D5
- 5/05 - Saint-Aubin-Montenoy (80) : sortie nature - carte C3
- 9/05 - Bouchon (80) : sortie nature FdN - carte C2
- 9/05 - Mogneville (60) : sorties nature FG - carte D5
- 13/05 - Beuvarde (02) : sortie nature - carte G5
- 13/05 - La Chaussée-Tirancourt (80) : sortie nature FdN - carte C2
- 13/05 - Fignières (80) : sortie nature FdN - carte D3
- 13/05 - Bourdon (80) : sortie nature FdN - carte C2
- 13/05 - Grattepanche (80) : sortie nature FdN - carte D3
- 16/05 - Béthisy-Saint-Pierre (60) : sortie nature - carte E5
- 16/05 - Mogneville (60) : sorties nature FG - carte D5
- 20/05 - Saint-Aubin-Rivière (80) : sortie nature - carte B2
- 23/05 - Mogneville (60) : sorties nature FG - carte D5
- 23/05 - Creil (60) : sortie nature - carte D5
- 26/05 - Fouquénies (60) : sortie nature - carte C4
- 30/05 - Mogneville (60) : sorties nature FG - carte D5



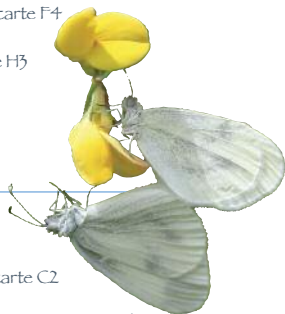
Les activités en un coup d'œil

Juin

- 2/06 - Bailleul-sur-Thérain (60) : sortie nature OVB - carte D4
- 2/06 - Emeville (60) : sortie nature OVB - carte F5
- 2/06 - Cambronne-les-Clermont (60) : sortie nature OVB - carte D5
- 2/06 - St-Pierre-ès-Champs (60) : sortie nature OVB - carte B4
- 2 et 3/06 - St-Martin-le-Noeud (60) : sortie nature OVB - carte C4
- 2 et 3/06 - St-Martin-Longueau (60) : sortie nature OVB - carte D4
- 3/06 - Varesnes/Babœuf (60) : sortie nature OVB - carte F4
- 3/06 - Thiers-sur-Thève (60) : sortie nature OVB - carte D5
- 9/06 - Péronne (80) : chantier nature - carte E2
- 9/06 - CEuilly (02) : sortie nature - carte H4
- 10/06 - Chevreigny (02) : sortie nature Festival des Orchidées - carte G4
- 12/06 - Hailles (80) : sortie nature - carte D3
- 16/06 - Chipilly (80) : sortie nature - carte E2
- 16/06 - Chermizy-Ailles (02) : sortie nature - carte H4
- 22/06 - Arcy-Sainte-Restitue/Lhuys (02) : sortie nature - carte G5
- 23/06 - Versigny (02) : sortie nature - carte G3
- 23/06 - Rouville (60) : sortie nature - carte E5
- 24/06 - Moulin-sous-Touvent (60) : chantier nature - carte F4
- 30/06 Corbie (80) : sortie nature - carte D2
- 30/06 - Liesse Notre-Dame (02) : sortie nature - carte H3

Juillet

- 1/07 au 2/09 - Boves (80) : sorties nature - carte D3
- 7/07 - Frise (80) : sortie nature - carte E2
- 15/07 - Grandrieux (02) : sortie nature - carte B3
- 17/07 - La Chaussée-Tirancourt (80) : sortie nature - carte C2
- 24/07 - Long (80) : sortie nature - carte E2
- 30/07 au 3/08 - Belloy-sur-Somme/La Chaussée-Tirancourt (80) : chantier nature - carte C2
- 31/07 - Coincy (02) : sortie nature - carte G5



OVB : Oïse Verte et Bleue / CS : Nuit Européenne de la Chauve-souris
CA : Chantiers d'Automne

Août

- 7/08 - Fresnoy-la-Rivière (60) : sortie nature - carte F5
- 15/08 - Camon (80) : sortie à vélo - carte D2
- 24/08 - Hiermont (80) : sortie CS - carte C1
- 25/08 - Merlieux-et-Fouquerolles (02) : sortie CS - carte G4

Septembre

- 8/09 - Trucy (02) : chantier nature - carte H4
- 8/09 - Troissereux (60) : sortie CS - carte C4
- 9/09 - Cambronne-les-Clermont (60) : chantier nature - carte D5
- 15/09 - Guizancourt (80) : sortie nature - carte C3
- 16/09 - Mauregny-en-Haye (02) : sortie nature - carte H4
- 22/09 - St-Pierre-ès-Champs (60) : chantier nature CA - carte B4
- 23/09 - Fère-en-Tardenois (02) : sortie nature - carte G5
- 29/09 - Saint-Aubin-Rivière (80) : chantier nature CA - carte B2

Octobre

- 7/10 - Villers-sur-Authie (80) : chantier nature CA - carte B1
- 7/10 - Ermenonville (60) : chantier nature CA - carte E5
- 13/10 - Coincy (02) : chantier nature CA - carte G5
- 20/10 - Ailly-sur-Noye (80) : chantier nature CA - carte D3
- 21/10 - Péroy-les-Gombries (60) : chantier nature CA - carte E5
- 27/10 - Saint-Germer-de-Fly/Villers-sur-Auchy (60) : chantier nature CA - carte B4

Novembre

- 17/11 - Grattepanche (80) : chantier CA - carte C3

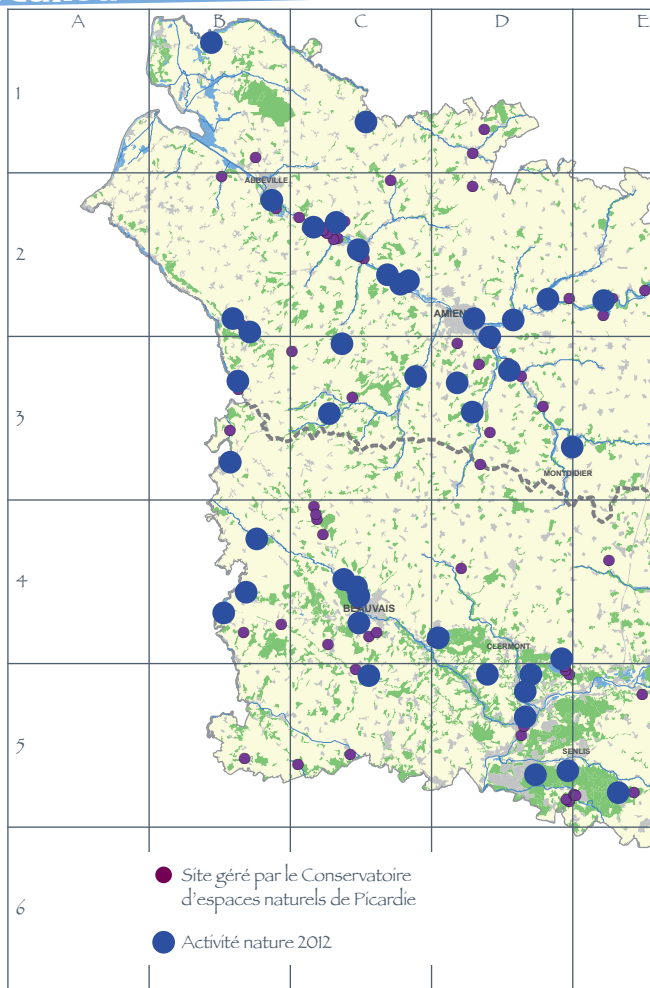


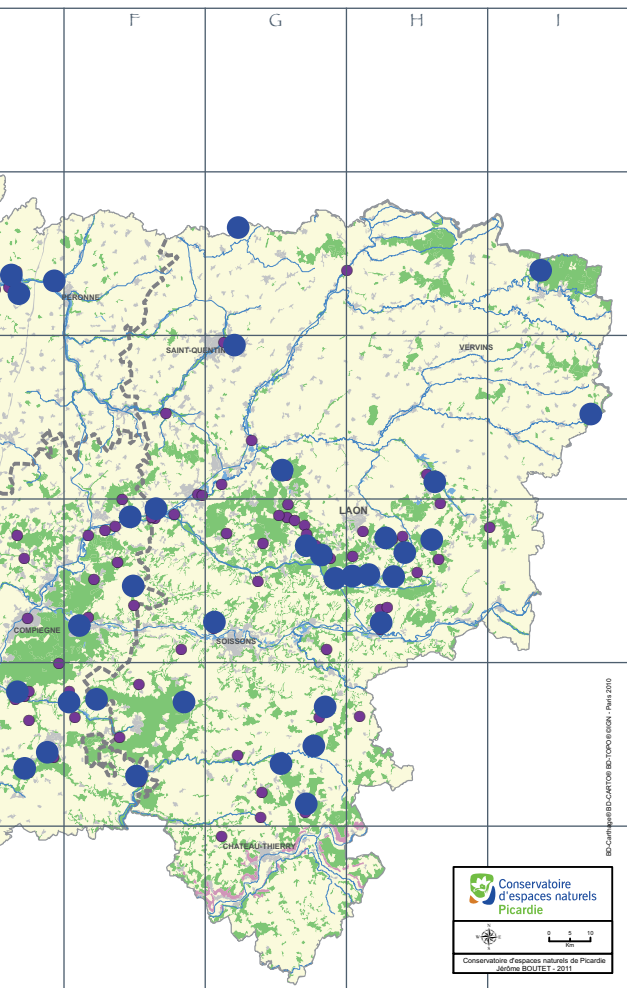
Cet été, c'est sur un air de vacances que le Conservatoire d'espaces naturels de Picardie vous propose un ensemble d'animations intitulées "les mardis de l'été". Participez aux balades nature organisées près de chez vous, ou profitez de l'occasion pour découvrir un territoire de notre région ! Ces animations s'adressent à toute la famille et sont encadrées par un guide-animateur passionné... Rendez-vous sous le soleil !

Les Mardis de l'été



Localisation des animations





Dans l'Aisne



Les réservations se font auprès de Clémence Lambert (03.22.89.84.29 / 06.07.30.41.61. / c.lambert@conservatoirepicardie.org) ou auprès de la personne dont le nom et les coordonnées sont indiqués dans le descriptif de l'activité.

Rappel des pictogrammes utilisés



Chantier nature : réservation obligatoire. Si le nombre de participants est insuffisant, le chantier sera annulé et les personnes inscrites seront prévenues au plus tard la veille.



Sortie nature : réservation conseillée



Prévoir des bottes / Prévoir des chaussures de marche



Prévoir son pique-nique



Prévoir une lampe de poche ou lampe torche



Du lundi 1^{er} février au vendredi 1^{er} avril / Corcy et Fleury - carte F5

Ramassage quotidien aux Etangs de la Ramée

L'ONF installe depuis quelques années un dispositif temporaire de ramassage d'amphibiens aux étangs de la Ramée. Au programme de chaque jour : ramassage, comptage, identification et sauvetage des amphibiens en migration, le long d'un dispositif d'1,3 km en milieu forestier. Organisé avec les communes de Corcy et Fleury. Rendez-vous à 9 h au parking de l'Etang de la Grande Ramée. Inscription obligatoire auprès de François Blondel au 03.23.96.63.56.

Office National des Forêts



Samedi 18 février / Beuvarde - carte G5

Installation d'un dispositif temporaire pour les amphibiens

En 2011, environ 14 000 amphibiens ont regagné l'Etang de la Logette pour se reproduire. Participez à la mise en place de ce dispositif et inscrivez-vous pour aider à la relève matinale des seaux, qui durera jusqu'en avril. Vous serez encadré lors de ce chantier par le Conservateur bénévole du site de Boutache, Ludovic MANGELINCK. Organisé avec la commune de Beuvarde et les propriétaires de l'Etang de la Logette. Rendez-vous à 10h à la Mairie. Inscription obligatoire, contacter Clémence au 03.22.89.84.29 / 06.07.30.41.61. Pour la relève des seaux quotidiens, inscrivez-vous auprès de Clémence.



M. Julien

Samedi 25 février / Montchâlons - carte H4

Chantier sur la Côte Saint-Pierre

La pelouse calcicole de la Côte Saint-Pierre à Montchâlons possède une flore, une faune et des habitats d'une grande valeur écologique. L'embroussaillage de cette pelouse et du marais menace aujourd'hui le



D. Primin

développement de ce patrimoine naturel. Contribuez à la sauvegarde du Choin noirâtre en participant au chantier nature axé sur le débroussaillage de ces milieux. Organisé avec la commune de Montchâlons. Rendez-vous à 9h30 et 14h à la Mairie. Inscription obligatoire, contacter Clémence au 03.22.89.84.29 / 06.07.30.41.61.

Dans l'Aisne

Du lundi 27 février au vendredi 2 mars / Pasly/Pommiers - carte G4



Les Blongios



Les Blongios de retour à Pasly

Les pelouses sèches de Pasly et Pommiers sont les vestiges des franges des plateaux soissonnais. Participez cette semaine, en compagnie des Blongios, à un chantier de réouverture du milieu sur le site de Mahy. Au programme : nettoyage, coupe de rejets de taillis, afin de regagner la pelouse calcicole existante. Organisé avec les communes de Pommiers et de Pasly. Rendez-vous à 9h30 à la Mairie de Pasly. Pour participer gratuitement à la semaine complète contactez les Blongios au 03.20.53.98.85 ou contact@lesblongios.fr. Pour une participation à la journée, réservation obligatoire avant le 21 février auprès de Clémence au 03.22.89.84.29 ou 06.07.30.41.61



T. Gerard

Samedi 24 mars / Corcy et Fleury - carte F5



Découverte des amphibiens et de leurs milieux

Au cours d'une sortie nature, partez dans un premier temps à la découverte du dispositif de sauvetage des amphibiens lors de leur migration printanière. Puis vous découvrirez les différents lieux de reproduction des amphibiens. Organisé avec les communes de Corcy et Fleury. Rendez-vous à 14 h au parking de l'Etang de la Grande Ramée. Inscription obligatoire auprès de François Blondel au 03.23.96.63.56.



Office National des Forêts

Samedi 31 mars / Merlieux-et-Fouquerolles - carte G4



De la migration à la ponte

Café autour d'une exposition, relevé du crapauduc, cheminement jusqu'à la mare, observation des pontes... tout un programme pour découvrir la vie des amphibiens et les difficultés qu'ils rencontrent. Rendez-vous café à 8h30 à la médiathèque de Géodomia. Réservation conseillée, contactez Géodomia au 03.23.80.32.20 ou geodomia@cgo2.fr



Géodomia



PAYS DE L'AISE

Samedi 31 mars / Parfondru - carte H4

Chantier sur les Pâtûres



Le site des Pâtûres est un site patrimonial qui abrite une des plus fortes diversités de milieux naturels en Picardie : pelouses calcicoles et acides, landes et zones humides. Ce chantier est consacré au débroussaillage de vasques tourbeuses, afin de permettre à la flore typique de ces milieux de se régénérer. Organisé avec la commune de Parfondru. Rendez-vous à 9h30 et 14h à la Mairie. Inscription obligatoire, contactez Clémence au 03.22.89.84.29 / 06.07.30.41.61.



Gen Picardie



Samedi 14 avril / Rouvroy - carte G3

Les batraciens des Marais d'Isle



Après une petite conférence de présentation, dès la nuit tombée explorez les rives des marais d'Isle pour dénombrier grenouilles, tritons et autres crapauds.

Rendez-vous à 20h à la salle des associations, rue Louis Planchon. Inscription obligatoire auprès de Christophe VILLAIN au 03.23.06.92.03 / 06.77.04.59.50.



Vendredi 20 avril / Quierzy - carte F4

A la découverte des chants nocturnes de la vallée



La vallée de l'Oise accueille dans ces mares et bras morts de nombreuses grenouilles. Venez écouter les chants et découvrir les milieux qu'elles affectionnent au milieu de ces vastes prairies. Organisé avec la commune de Quierzy. Rendez-vous à 20h30 à la Mairie. Réservation conseillée, contactez Clémence au 03.22.89.84.29 / 06.07.30.41.61.



Samedi 21 avril / Wassigny - carte G2

Découverte de la faune aquatique d'une mare prairiale au cœur du village de Wassigny



Un animateur du CPIE des Pays de l'Aisne réalisera un inventaire de la mare prairiale de Mr et Mme CARON et présentera chaque espèce de batraciens rencontrés. Ensuite, quelques conseils pour protéger les amphibiens, aménager et gérer au mieux l'écosystème de la mare seront donnés aux propriétaires. Rendez-vous à 14h au 2, rue de la Gloriette chez Mr et Mme CARON. On accède à la mare en passant dans la cours de l'habitation. Il est possible de se garer dans la cour et également autour de la place du village. Réservation conseillée, contactez Virginie Puche au 03.65.65.60.43. ou v.pucheccta@orange.fr



Dans l'Aisne

Samedi 21 et dimanche 22 avril / Paissy/Œuilly - carte H4



Paissy/Œuilly : deux pelouses, deux chantiers, une soirée !

Thibaut GERARD, Conservateur bénévole du site de Paissy, et Daniel KOWALORYK, Conservateur bénévole du site d'Œuilly, vous invitent à un weekend convivial de chantiers nature. Au programme du samedi, un chantier sur la pelouse calcicole de Paissy, pour la réouverture du milieu par du débroussaillage et de la coupe de rejet. Le samedi soir, Thibaut GERARD vous proposera une animation nocturne à la découverte des papillons de nuit, précédée d'un repas commun. Le chantier du dimanche sera consacré à la coupe de boisement et de rejets pour favoriser la présence des orchidées sur la pelouse calcicole de la Chaouïa. Organisé avec les communes de Paissy et Œuilly. Rendez-vous à 9h30 et 14h à la mairie de Paissy.

Inscription obligatoire pour le chantier du samedi et le repas du soir, contactez Clémence au 03.22.89.84.29 / 06.07.30.41.61. Pour une participation unique au chantier d'Œuilly du dimanche, rendez-vous à 9h30 à la place d'Œuilly.



N. Cottin

Samedi 28 avril / Royaucourt-et-Chailvet - carte G4



Entre les landes, la plage !

A la découverte des buttes sableuses de la vallée d'Ardon

L'histoire géologique a permis la présence sur les marges de la vallée d'Ardon de buttes de sables fins posées ici comme des dunes loin de la mer. Ces espaces originaux sont des oasis de vie pour des espèces animales et végétales que nous vous invitons à découvrir. Organisé avec la commune de Royaucourt-et-Chailvet. Rendez-vous à 9h30 à la Mairie.

Réservation conseillée, contactez Clémence au 03.22.89.84.29/06.07.30.41.61.

Dimanche 29 avril / Hirson - carte I2



A la découverte de la Cascade

Niché au cœur du massif forestier de Hirson, l'étang de Blangy présente une faune et une flore atypiques en Picardie. Découvrez à l'occasion de cette sortie encadrée par le Conservateur bénévole du site Guénaël HALLART le Cincle plongeur, fascinant oiseau des rivières rapides d'altitude. Organisé avec la commune de Hirson. Rendez-vous à 14h place Victor Hugo à Hirson.

Réservation conseillée, contactez Clémence au 03.22.89.84.29/06.07.30.41.61.



Mercredi 2 mai / Monampeuil - carte G4

Entre Terre et Eau ou la vie du Dragon des mares 

L'espace naturel du site Axoplage est le lieu de vie de nombreuses espèces animales et végétales. Découvrez les espèces qui fréquentent les mares et les prairies et partez à la rencontre de l'univers fascinant du Triton crêté autrement appelé dragon des mares ! Organisé avec Axoplage et Géodomia. Rendez-vous à 14h30 à la mairie de Monampeuil.

Réservation conseillée, contactez Géodomia au 03.23.80.32.20 ou geodomia@cg02.fr



N. Le Guillouzic



Dimanche 13 mai / Beuvarde - carte G5

A la découverte des Etangs de La Logette et de Boutache 

La Logette est un étang privé qui accueille chaque année de nombreux amphibiens, environ 14 000, grâce à la mise en place d'un dispositif temporaire qui leur permet de rejoindre leurs lieux de reproduction. Venez découvrir les amphibiens et leur mode de vie sur ces deux étangs lors de cette sortie. Organisé avec la commune de Beuvarde et les propriétaires privés. Rendez-vous à 14h30 à la Mairie. Réservation conseillée, contactez Clémence au 03.22.89.84.29/06.07.30.41.61.



Samedi 9 juin / Œuilly - carte H4

A la découverte de la Chaouïa 

La Pelouse de la Chaouïa fait partie du réseau de pelouses calcicoles du Chemin des Dames. Partez à la découverte des richesses biologique et historique de ce site. Organisé avec la commune d'Œuilly.

Rendez-vous à 14h à la Mairie. Réservation conseillée, contactez Clémence au 03.22.89.84.29/06.07.30.41.61.



Dimanche 10 juin / Chevreigny - carte G4

Le Festival des Orchidées vous invite à découvrir Chevreigny 

La Picardie héberge de nombreuses espèces sauvages d'orchidées. Découvrez les espèces présentes sur le Mont Bossu et profiter d'un des plus beaux panoramas du Laonnois.

Organisé avec la commune de Chevreigny. Rendez-vous à 15h au Festival des Orchidées à Urcel. Réservation conseillée, contactez Clémence au 03.22.89.84.29/06.07.30.41.61.



N. Le Guillouzic

Dans l'Aisne

Samedi 16 juin / Chermizy-Ailles - carte H4



Les orchidées sauvages de Picardie



Géodomia

Géodomia et le Conservatoire d'espaces naturels de Picardie vous emmènent à la découverte des orchidées sauvages de Picardie. Au programme de l'après-midi : à partir de 14h30, une exposition et une conférence sur les orchidées, suivies d'une visite des pelouses de Chermizy-Ailles où se concentrent une faune et une flore typiques du Laonnois. Organisé avec la commune de Chermizy-Ailles. Rendez-vous à 14h30 à l'entrée de Géodomia à Merlieux-et-Fouquerolles. Si vous souhaitez uniquement assister à la visite, rendez-vous à 17h à la Mairie. Réservation conseillée, contactez Géodomia au 03.23.80.32.20 ou geodomia@cgo2.fr

Vendredi 22 juin / Arcy-Sainte-Restitue - carte G5



La nuit tous les chats sont gris mais pas les papillons de nuit !



Partez à la rencontre de la diversité des Noctuelles, Géomètres et autres insectes aux ailes légères de la vallée de la Muze. La sortie débutera par un diaporama (papillons et chauves-souris) à 20h45 à la mairie de Lhuys suivi d'une observation des papillons de nuit aux abords du marais de Branges (Arcy-Sainte-Restitue).

Organisé en collaboration avec les communes de Lhuys et d'Arcy Sainte Restitue. Rendez-vous à 20h45 à la mairie de Lhuys. Réservation conseillée, contactez Clémence au 03.22.89.84.29 / 06.07.30.41.61.



Gen Picardie

Samedi 23 juin / Versigny - carte G3



Les plantes carnivores de Versigny



Cette réserve naturelle nationale de 93 ha qui abrite une plante carnivore, la Rossolis à feuilles rondes, est un milieu très apprécié des promeneurs.

Partez à sa rencontre et ressourcez-vous au sein d'un espace naturel dépaysant. Organisé avec la commune de Versigny, dans le cadre de la Fête de la Nature et de la Culture.

Rendez-vous à 14h30 au stade. Réservation conseillée, contactez Clémence au 03.22.89.84.29 / 06.07.30.41.61.



L. Grandpierre



Cent Picardie



Samedi 30 juin / Liesse-Notre-Dame - carte H3

Découverte du marais de Liesse-Notre-Dame



Le marais communal de Liesse-Notre-Dame est représentatif du patrimoine naturel des Marais de la Souche. Venez découvrir le nouveau sentier de valorisation et les actions de préservation qui sont menées sur ce site. Organisé avec les communes de Liesse-Notre-Dame et Pierrepont. Rendez-vous à 14h à la mairie de Liesse-Notre-Dame. Réservation conseillée, contactez Clémence au 03.22.89.84.29/06.07.30.41.61.



Dimanche 15 juillet / Grandrieux - carte I3

Balade de la Fête du val de Serre au naturel



Formé de prairies humides bordant la Serre, ce site est typique des milieux naturels des Portes de la Thiérache. Découvrez les espèces de la faune et de la flore remarquables de ce coin de bocage. Organisé en collaboration avec l'association TACT (Thiérache Animation Culture Tourisme). Départ sur le site du Val de Serre, l'après-midi (horaires à confirmer). Durée : 2h. Réservation conseillée, contactez Clémence au 03.22.89.84.29/06.07.30.41.61.



Mardi 31 juillet / Coincy - carte G5

Sortie nature à la Hottée du Diable



La Hottée du Diable est une lande à Callune, située à Coincy, commune du Sud de l'Aisne, qui se pare de rose à la fin de l'été. Partez à la découverte de ce paysage fleuri le long de sentiers aménagés. Organisé avec la commune de Coincy, dans le cadre des Mardi de l'Été. Rendez-vous à 14h au parking de la Hottée du Diable. Réservation conseillée, contactez Clémence au 03.22.89.84.29 / 06.07.30.41.61.



N. Le Guillouzic

Dans l'Aisne

Samedi 25 août / Merlieux-et-Fouquerolles - carte G4



Nocturne à Géodomia : Chauves-souris/Papillons de nuit



Géodomia



PICARDIE
NATURE



Conservatoire
d'espaces naturels
Picardie

La nuit de la Chauves-souris à Géodomia se déroulera pour la deuxième année consécutive. Fort du succès de l'édition 2011, deux animations vous seront proposées : observation des papillons de nuit à l'aide de pièges lumineux et observation des chauves-souris à l'aide de détecteurs à ultrasons. Des expositions et un diaporama seront présentés à Géodomia, ce même soir. Rendez-vous à 21h à l'entrée de Géodomia, à Merlieux-et-Fouquerolles.

Réservation conseillée, contactez Géodomia au 03.23.80.32.20 ou geodomia@cg02.fr



D. Frimim

Samedi 8 septembre / Trucy - carte H4



Chantier de rentrée



La Marguerite de la Saint Michel a élu domicile sur le Savart de Trucy ; cette plante d'intérêt patrimonial est en voie de disparition. Afin de favoriser sa conservation, ce chantier nature sera consacré à la coupe de rejet, la coupe de bois, du débroussaillage et du ratissage.

Organisé avec la commune de Trucy. Rendez-vous à 8h30 à la Mairie. Inscription obligatoire, contacter Clémence au 03.22.89.84.29/06.07.30.41.61.



Cen Picardie

Dimanche 16 septembre / Mauregny-en-Haye - carte H4



Grillons, sauterelles et autres criquets des landes et prairies



Les communaux de Mauregny-en-Haye hébergent une grande diversité de milieux naturels que nous vous invitons à découvrir, au travers de la présentation des insectes qui y vivent. Découvrez ainsi qui du criquet ou de la sauterelle a les plus longues antennes ! Organisé avec la commune de Mauregny-en-Haye. Rendez-vous à 15h à la Mairie. Réservation conseillée, contactez Clémence au 03.22.89.84.29/06.07.30.41.61.

Dimanche 23 septembre / Fère-en-Tardenois - carte G5

Les landes de Fère-en-Tardenois

Le site de Fère-en-Tardenois regroupe plusieurs milieux naturels d'intérêt patrimonial : landes, étangs, forêt, marais... Au cœur de ces milieux se



C. Froissant

cachent des plantes et des animaux hors du commun, à découvrir sans plus attendre. Organisé avec la commune de Fère-en-Tardenois. Rendez-vous à 14h30 au parking de l'Etang Communal. Réservation conseillée, contactez Clémence au 03.22.89.84.29 / 06.07.30.41.61.



Samedi 13 octobre / Coincy - carte G5

Chantier à la Hottée du Diable

La Hottée du Diable est une lande à Callune commune, du Sud de l'Aisne, qui se pare de rose, à la fin de l'été.

Ce chantier nature d'octobre, encadré par la Conservatrice bénévole du site Simone Conrad, a pour but de restaurer la Callune, en évinçant la Fougère aigle. Organisé avec la commune de Coincy. Un pique nique convivial sera proposé lors de ce chantier, ou chacun amènera des spécialités pour les faire découvrir aux autres. Rendez-vous à 9h30 et 14h au parking de la Hottée du Diable. Inscription obligatoire, contactez Clémence au 03.22.89.84.29 / 06.07.30.41.61.



N. Le Guillouic



B. Couvreur



Les réservations se font auprès de Clémence Lambert (03.22.89.84.29 / 06.07.30.41.61. / c.lambert@conservatoirepicardie.org) ou auprès de la personne dont le nom et les coordonnées sont indiqués dans le descriptif de l'activité.

Rappel des pictogrammes utilisés



Chantier nature : réservation obligatoire. Si le nombre de participants est insuffisant, le chantier sera annulé et les personnes inscrites seront prévenues au plus tard la veille.



Sortie nature : réservation conseillée



Prévoir des bottes / Prévoir des chaussures de marche



Prévoir son pique-nique



Prévoir une lampe de poche ou lampe torche



Office National des Forêts

Du jeudi 16 février au vendredi 13 avril / Vieux-Moulin - carte F4

Ramassage des amphibiens aux Etangs Saint-Pierre

En collaboration avec l'ONF et en compagnie d'un bénévole référent, vous

contribuez à la sauvegarde des amphibiens aux Etangs Saint-Pierre en forêt domaniale de Compiègne. Organisé avec la commune de Vieux-Moulin. Rendez-vous à 8h30 au parking du Pavillon Eugénie. Inscription obligatoire auprès de Julien LEFEVRE au 06.21.50.79.69.



J. Lebrun



Samedi 3 mars / Auteuil - carte C5

Chantier en Cuesta du Bray



Les Larris d'Auteuil font partie des derniers secteurs de pelouses ouvertes sur les versants de la Cuesta du Bray. Ce chantier permettra de poursuivre la restauration des pelouses calcicoles par la coupe d'arbustes qui envahissent progressivement les milieux ouverts et menacent la pérennité des espèces présentes, telles que le machaon. Organisé avec la commune d'Auteuil. Rendez-vous à 9h et 14h à la mairie. Inscription obligatoire, contactez Clémence au 03.22.89.84.29 / 06.07.30.41.61.



Cen Picardie



Dimanche 11 mars / Buicourt - carte B4

A la découverte de la mare naturelle



Vous pourrez découvrir une exposition photographique des habitants de la mare et participer à une sortie de terrain pour découvrir la richesse des zones humides naturelles, leur formation, leurs rôles, leurs habitants... L'après midi se terminera par un goûter maison en toute convivialité... Organisé par l'Association Correlation. Rendez-vous à 14 h au gîte du Paty, 1 rue du Paty. Réservation conseillée, contactez Michel Méline au 03.44.82.38.97 ou par courriel michelcorrelation@yahoo.fr



Dans l'Oise

Vendredi 16 et samedi 17 mars / Chantilly - carte D5 



A la découverte des grenouilles, chouettes et autres animaux nocturnes...

La balade en forêt de Chantilly en direction des étangs de Comelles sera l'occasion d'observer les crapauds et les grenouilles lors de leur migration nocturne vers les lieux de pontes et de découvrir leur mode de vie. La sortie sera accompagnée d'une conteuse "Le Jardin des Contes" afin de découvrir par le biais de l'imaginaire les secrets de ces animaux de contes et légendes. Rendez-vous à 19h30 au parking de la table de Mongrésin (Forêt de Chantilly). Inscription obligatoire auprès du Parc naturel régional Oise - Pays de France au 03.44.63.65.65.



Dimanche 25 mars / Bailleul-sur-Thérain - carte D4 



Chantier de protection des orchidées

Le Mont César constitue, pour ses habitats, sa faune et sa flore, l'un des sites d'intérêt patrimonial majeur pour la Picardie. Des travaux d'entretien tels que la coupe d'arbustes et la coupe de rejets sont réalisés lors des chantiers nature de weekend, afin de préserver ces milieux ouverts. Si vous aussi vous souhaitez devenir un acteur de la protection de l'environnement, venez nous

aider ! Organisé avec la commune de Bailleul-sur-Thérain et les Ecogardes de la Communauté de Communes Rurales du Beauvaisis.

Rendez-vous à 9h et 14h au parking de la place des Orchidées au Hameau de Froidmont (commune de Bailleul-sur-Thérain). Inscription obligatoire, contactez Clémence au 03.22.89.84.29 / 06.07.30.41.61.



Gen Picardie

Vendredi 30 mars / Beauvais - carte C4 



Les amphibiens, ces animaux mystérieux...

A Beauvais, le Plan d'eau du Canada est un lieu apprécié du public, mais n'est pas accessible le soir. Or les amphibiens sont des animaux nocturnes qui se mettent en activité à la tombée de la nuit. Afin de les observer, le Plan d'eau sera ouvert de nuit exceptionnellement ce vendredi. Lors de cette soirée, vous assisterez à un diaporama sur les amphibiens, puis vous partirez à la recherche des amphibiens à la lampe torche. Rendez-vous à 20h30 à Ecospace. Pour plus d'information et pour la réservation obligatoire, veuillez contacter Nadège Juquin à l'Ecospaces de la Mie au Roy, au 03.44.80.87.27.



PICARDIE NATURE

Beauvais
Le Cœur de la Picardie

Dimanche 1er avril / Monchy-Saint-Eloi - carte D5

Monchy, un marais en chantier



Le marais et la grande prairie de Monchy-Saint-Eloi correspondent à une ancienne tourbière alcaline. Cette zone accueille une faune et une flore



A. Pierroux

exceptionnelle mises en danger par la disparition des habitats ouverts qui leur sont favorables. Ce chantier vous invite à participer à une action d'entretien du marais : débroussaillages et petits abattages. Organisé avec la commune de Monchy-Saint-Eloi, et la société communale de chasse. Rendez-vous à 9h30 et 14h à la mairie. Inscription obligatoire, contactez Clémence au 03.22.89.84.29 / 06.07.30.41.61.



Samedi 7 avril / Blargies - carte B3

Promenade autour des mares de Blargies



Partez observer la faune et la flore dans les trois mares communales et celle de l'association A l'Ecoute de la Nature, pour y découvrir notamment les amphibiens. A la fin de la sortie, une visite de la mini-ferme vous sera proposée. Organisé par l'Association A l'écoute de la Nature. Rendez-vous à 15h au 9 hameau de rederies. Inscription obligatoire, veuillez contactez Martine Belletante au 06.10.03.74.19. ou par courriel ecoutenature@aliceadsl.fr



Du lundi 23 au vendredi 27 avril / Marolles - carte F5

Les Blongios à Marolles !!!



De nombreux travaux de gestion écologique ont été réalisés depuis 1995, sur le marais de Bourneville, permettant l'expression d'un patrimoine toujours plus varié et exceptionnel. Les lourdes opérations de réouvertures, notamment sur les berges, ont conduit à la création de nombreuses zones ouvertes qui nécessitent maintenant un entretien régulier. Le chantier consistera donc en des travaux d'entretien courant tels que débroussaillages, fauches, évacuation de bois mort, entretien du sentier de valorisation, ainsi que des opérations ponctuelles de restauration par abattage. Organisé avec la commune de Marolles. Rendez-vous à 9h30 à l'Eglise. Pour participer gratuitement à la semaine complète contactez les Blongios au 03.20.53.98.85 ou contact@lesblongios.fr. Pour une participation à la journée, réservation obligatoire avant le 16 avril auprès de Clémence au 03.22.89.84.29 ou 06.07.30.41.61.



N. Le Guillouez

Dans l'Oise

Mercredi 25 avril, 2 mai, 9 mai, 16 mai, 23 mai, 30 mai / Mogneville - carte D5



Sortie nature : Animation " Fréquence Grenouille "



La Communauté de Communes du Liencourtois vous invite à une animation d'une quarantaine de minutes pour partir à la découverte des amphibiens de la mare pédagogique du parc. Rendez-vous à 15h au 10 rue de la Brèche. Durée : 1h. Réservation conseillée, contactez Céline Huré au 03.44.24.90.85



Mercredi 16 mai / Béthisy-Saint-Pierre - carte E5



Les orchidées de Béthisy-Saint-Pierre



Les pelouses calcicoles de Béthisy Saint-Pierre, malgré leur surface restreinte, abritent un patrimoine exceptionnel pour la Picardie.

Deux associations, le Conservatoire d'espaces naturels de Picardie et Béthisy Nature, vous invitent à la découverte des milieux ouverts et des orchidées présentes sur ce site. Organisé avec la commune de Béthisy-Saint-Pierre et l'Association Béthisy Nature. Rendez-vous à 14h au parking de l'Eglise. Réservation conseillée, contactez Clémence au 03.22.89.84.29/06.07.30.41.61.



A. Pierroux

Mercredi 23 mai / Creil - carte D5



Creil en fleur !



Les pelouses sont des formations végétales rases qui se développent sur des sols calcaires et en pente, devenues très rares en Picardie. Lors de la visite, vous découvrirez de belles pelouses, sur lesquelles vivent des espèces de fleurs comme la Gentiane Croisette et quelques papillons colorés, aujourd'hui menacés. Organisé avec la commune de Creil. Rendez-vous à 14h à l'Hotel de Ville. Réservation conseillée, contactez Clémence au 03.22.89.84.29/06.07.30.41.61.

Samedi 26 mai / Fouquénies - carte C4



Le larris de Fouquénies en fleur



Le Conservateur bénévole du site, Vincent LEVY, vous invite à découvrir le site naturel de Fouquénies, vaste coteau en très forte pente, large d'environ 100 m. Les pelouses constituent les habitats remarquables de ces coteaux, notamment par la présence d'orchidées et d'espèces végétales protégées, dont la Germandrée des Montagnes et la Digitale Jaune. Organisé avec la commune de Fouquénies. Rendez-vous à 14h à la mairie. Réservation conseillée, contactez Clémence au 03.22.89.84.29/06.07.30.41.61.

Samedi 2 et dimanche 3 juin / Saint-Martin-le-Noëud - carte C4

Spéléologie et Chauves-souris du Beauvaisis !

La cavité du Larris Millet est une ancienne carrière souterraine d'exploitation de craie utilisée comme pierre de taille. Le réseau souterrain sert de refuge durant l'hiver à plusieurs espèces de chauve-souris. Les spéléologues du Beauvaisis et le Conservatoire d'espaces naturels de Picardie vous invitent à explorer ce site pour y découvrir la géologie, les techniques d'exploitation de la craie et vous présenter la vie extraordinaire des chauves-souris. Organisé avec la commune de Saint-Martin-le-Noëud et le Spéleo-Club du Beauvaisis. Rendez-vous précisé lors de l'inscription, à partir de 14h le samedi et 11h le dimanche. Réservation auprès du Spéleo-club de Beauvais par courriel : speleo.bvs@aliceadsl.fr



C. Lambert

Samedi 2 et dimanche 3 juin / Saint-Martin-Longueau - carte D4

Sacy et ses trésors

Les marais de Sacy constituent une vaste zone humide et tourbeuse. Ces marais abritent de nombreuses espèces végétales et animales d'intérêt patrimonial comme le Blongios nain et le Butor étoilé. Lors de cette sortie, vous découvrirez une partie de cette propriété, vaste prairie humide actuellement entretenue par des bovins et des chevaux de race Camargue. Organisé avec la commune de Saint-Martin-Longueau. Rendez-vous à 14h30 à la salle des loisirs. Inscription obligatoire contactez Clémence au 03.22.89.84.29/06.07.30.41.61.



Samedi 2 juin / Bailleul-sur-Thérain - carte D4

Balade photographique :

mini stages macro-photographiques dans l'Oise

Venez découvrir la flore isarienne (orchidées) et la micro-faune (azurés et cétoines) à travers des mini-stages macro-photographiques sur le site de Bailleul-sur-Thérain, accompagné d'une visite du site. Organisé avec Objectif Science Environnement et la commune de Bailleul-sur-Thérain. Rendez-vous à 9h au parking de la place des Orchidées à Bailleul-sur-Thérain. Inscription obligatoire auprès de Laurent Govært au 06.14.20.66.79.

Prévoir votre appareil photo !



N. Le Guillouz

Dans l'Oise

Samedi 2 juin / Emeville - carte F5



Promenade insolites dans les galeries souterraines du Valois



A la lueur des bougies, dans les galeries souterraines de la carrière du Chemin de Vez, partez à la rencontre d'un monde insolite. Ici, des chants s'élèvent des profondeurs. Là un guide conférencier vous transporte au temps des carrières. Plus loin, des artistes sculpteurs partagent leur amour de la pierre...de la pierre brute à l'art accompli. Des animaux insolites vivent dans ces carrières, ce sont les chauves-souris qui seront présentées par le Conservatoire d'espaces naturels de Picardie. Organisé avec l'association Roches et Carrières. Rendez-vous à 15h à l'entrée de la Carrière C3 d'Emeville à Vez. Réservation et informations auprès de Serge Thibout par courriel serge.thibout@gmail.com



F. Schwab

L'Oise
verte & bleue
L'ÉCOLOGIE EN ACTION

Samedi 2 juin / Cambronne-les-Clermont - carte D5



Les orchidées de la Vallée Monnet



Dans le Clermontois, la Vallée Monnet accueille trois pelouses au cœur d'une ambiance boisée. Le Conservateur bénévole du site, Sylvain THIERY, vous emmènera à la découverte matinale de ce patrimoine exceptionnelle : Orchis pourpre et Argus bleu nacré. Organisé avec la commune de Cambronne-les-Clermont. Rendez-vous à 9h au parking de l'Eglise. Réservation conseillée, contactez Clémence au 03.22.89.84.29/06.07.30.41.61.

L'Oise
verte & bleue
L'ÉCOLOGIE EN ACTION

Office National des Forêts

Samedi 2 juin / Saint-Pierre-ès-Champs - carte B4



A la découverte des merveilles de la Réserve



La Réserve Naturelle Régionale des Larris et Tourbières de Saint-Pierre-ès-Champs a été créée en 2011 afin de préserver et de valoriser le patrimoine naturel exceptionnel des pelouses calcaires et des tourbières de la commune. La forme originale d'éperon de la Côte Sainte-Hélène lui permet d'être à l'interface de 3 "climats" particuliers conditionnant la présence d'une flore typique et adaptée différente en fonction des versants. Organisé en collaboration avec la commune de Saint-Pierre-ès-Champs. Rendez-vous à 14h au parking du cimetière. Réservation conseillée, contactez Clémence au 03.22.89.84.29/06.07.30.41.61.



R. Monnehay

L'Oise
verte & bleue
L'ÉCOLOGIE EN ACTION

PNR
PICARDIE
LA RÉSERVE

INRA
Institut de Recherche
pour l'Agriculture
et la Pêche



Cen Picardie

L'Oise verte & bleue
 Le réseau des réserves naturelles
 www.reserves-naturelles.fr

Dimanche 3 juin / Varesnes/Babœuf - carte F4

La vallée d'or et ses merveilles



Le site naturel de Varesnes/Babœuf est composé majoritairement de prairies de fauche ponctuées par de nombreuses mares et fragments de bois alluviaux. Ce site de 78 ha constitue un site d'intérêt majeur au sein de la Moyenne Vallée de l'Oise où vous pourrez découvrir libellules, oiseaux et papillons. Organisé avec les communes de Varesnes et Babœuf. Rendez-vous à 9h au pont du Canal à Babœuf. Réservation conseillée, contactez Clémence au 03.22.89.84.29/06.07.30.41.61.



L'Oise verte & bleue
 Le réseau des réserves naturelles
 www.reserves-naturelles.fr

Dimanche 3 juin / Thiers-sur-Thève - carte D5

Balade dans les prairies de la Thève



Le long de la Thève cours d'eau se sont développées des prairies entretenues par fauche et pâturage équin, qui abritent un patrimoine très rare et menacé en Picardie. Au cours de la balade, des fleurs aux couleurs éclatantes, des libellules fugaces ou des batraciens chanteurs vous accueilleront dans une ambiance intimiste. Organisé avec la commune de Thiers-sur-Thève. Rendez-vous à 14h au stade. Réservation conseillée, contactez Clémence au 03.22.89.84.29/06.07.30.41.61.



M. Le Guillaudic

Samedi 23 juin / Rouville - carte E5

Les landes à l'honneur



Les landes de Rouville, situées à l'extrémité est du bois du Roi, constituent un patrimoine naturel exceptionnel dans le nord de la France. Ces milieux originaux accueillent une faune et une flore très particulières à observer lors d'une balade découverte. Organisé avec la commune de Rouville. Rendez-vous à 14h30 à l'Eglise. Réservation conseillée, contactez Clémence au 03.22.89.84.29/06.07.30.41.61.



Dans l'Oise

Dimanche 24 juin / Moulin-Sous-Touvent - carte F4



Un chantier pour des orchidées



Le larris de la vallée de l'Aigle est une pelouse calcicole abritant des espèces patrimoniales menacées, dont de nombreuses Orchidées sauvages. Afin de maintenir ces milieux ouverts, le Conservatoire d'espaces naturels de Picardie met en place le pâturage des pelouses par des moutons rustiques. Pour préparer l'action des moutons, nous vous invitons à participer à des actions de débroussaillages de fourrés. Organisé avec la commune de Moulin-sous-Touvent. Rendez-vous à 9h30 et 14h au parking de l'Eglise. Inscription obligatoire, contactez Clémence au 03.22.89.84.29 / 06.07.30.41.61.



N. Le Guillouzic



Mardi 7 août / Fresnoy-la-Rivière - carte F5

Chauves-souris et orchidées



Partez à la rencontre des richesses naturelles de la commune de Fresnoy-la-rivière au travers d'une balade estivale : carrière à chauves-souris et pelouse calcaire vous dévoilent leur caractères exceptionnels ou leurs secrets ! Organisé avec la commune de Fresnoy-la-Rivière, dans le cadre des Mardi de l'Été. Rendez-vous à 14h au parking de la Mairie. Réservation conseillée, contactez Clémence au 03.22.89.84.29/06.07.30.41.61.



Samedi 8 septembre / Troissereux - carte C4

Troissereux et ses chauves-souris...



Les combles du Château de Troissereux renferment la plus grande colonie de mise-bas de Grand Murin, espèce de chauve-souris menacée de disparition en Europe. Y a été installée une caméra numérique

à infrarouge, qui vous permet d'observer de plus près les chauves-souris, sans les déranger. Près de 250 individus fréquentent le château en période estivale, rencontrez-les le temps d'une soirée. Au programme : découverte du dispositif de caméra,

diaporama, exposition et visite du parc. Organisé avec le Château de Troissereux. Rendez-vous à 20h30 à l'entrée du Château. Réservation obligatoire, contactez Clémence au 03.22.89.84.29/06.07.30.41.61.



N. Le Guillouzic



Dimanche 9 septembre / Cambronne-les-Clermont - carte D5



Les orchidées protégées par les chantiers

La vallée Monnet abrite des pelouses sèches, devenues rares et menacées en Picardie. La dynamique naturelle de végétation d'un larris engendre un embroussaillage du site, néfaste à la présence d'orchidées. Pour éviter ce

phénomène, ce chantier encadré par le Conservateur bénévole du site Sylvain THIÉRY, consistera à couper des rejets et débroussailler des fourrés. Organisé avec la commune de Cambronne-les-Clermont. Rendez-vous à 9h30 et 14h au parking de l'Église. Inscription obligatoire, contacter Clémence au 03.22.89.84.29 / 06.07.30.41.61.



A. Pierroux



Samedi 22 septembre / Saint-Pierre-ès-Champs - carte B4



La Réserve naturelle régionale à l'honneur

La Réserve Naturelle Régionale des Larris et Tourbières de Saint-Pierre-ès-Champs a été créée afin de préserver et de valoriser le patrimoine naturel



exceptionnel des pelouses calcaires et des tourbières de la commune. Ce chantier, encadré par Anne BÉGUIÉ, bénévole sur la Réserve, continue la restauration des pelouses calcicoles par la coupe d'arbustes qui envahissent progressivement les milieux ouverts. Organisé avec la commune de Saint-Pierre-ès-Champs. Rendez-vous à 9h et 14h au parking du cimetière. Inscription obligatoire, contacter Clémence au 03.22.89.84.29 / 06.07.30.41.61.



R. Mommechat

Dans l'Oise

Dimanche 21 octobre / Péroy-les-Gombries - carte E5



La Pierre Glissoire en chantier



La Pierre Glissoire se situe à la rencontre des grandes forêts de Chantilly, de Retz et d'Ermenonville dans le Valois. Ce site concentre différents milieux d'intérêts patrimoniaux : clairières de landes sèches, landes à Callunes, et pelouses de sables acides. Au programme de ce chantier encadré par le Conservateur bénévole du site Joël Claverie, aide au débroussaillage et à l'entretien du site. Organisé avec la commune de Péroy-les-Gombries. Rendez-vous à 9h30 et 14h à l'Église. Inscription obligatoire, contacter Clémence au 03.22.89.84.29 / 06.07.30.41.61.



C. Wirtellier

Samedi 27 octobre / Saint-Germer-de-Fly/Villers-sur-Auchy - carte B4



Chantier au Pays de Bray



Les Pâtures s'inscrivent dans un réseau de prairies et de boisements humides du Bas-Bray. Ces milieux naturels d'intérêt patrimoniaux sont perturbés par l'embroussaillage naturel. Afin d'aider le pâturage des vaches Highlands, participez au chantier nature dont le but sera la coupe de rejet et le ratissage. Organisé avec les communes de Saint-Germer-de-Fly et Villers-sur-Auchy. Rendez-vous à 9h30 et 14h au parking du restaurant "La Planche à Bœuf" (le long de la RN31). Inscription obligatoire, contacter Clémence au 03.22.89.84.29 / 06.07.30.41.61.



Cen Picardie



Les réservations se font auprès de Clémence Lambert (03.22.89.84.29 / 06.07.30.41.61. / c.lambert@conservatoirepicardie.org) ou auprès de la personne dont le nom et les coordonnées sont indiqués dans le descriptif de l'activité.

Rappel des pictogrammes utilisés



Chantier nature : réservation obligatoire. Si le nombre de participants est insuffisant, le chantier sera annulé et les personnes inscrites seront prévenues au plus tard la veille.



Sortie nature : réservation conseillée



Prévoir des bottes / Prévoir des chaussures de marche



Prévoir son pique-nique



Prévoir une lampe de poche ou lampe torche

Dans la Somme



N. Cottin

Samedi 4 février / Fignières - carte D3

Chantier sur la montagne de Fignières en toute convivialité 



De nombreuses espèces patrimoniales s'épanouissent sur le Larris de Fignières tel que le Mercure et le Fluoré, deux papillons. Afin de favoriser la présence de ces espèces, l'organisation d'un chantier nature annuel est nécessaire. Au programme : débroussaillage, coupe de rejets, fauche et ratissage, dans une ambiance conviviale. Organisé avec la commune et la Société de chasse de Fignières. Rendez-vous à 9h et 14h à l'Eglise. Le midi, un barbecue est offert aux participants. Inscription obligatoire auprès de Clémence au 03.22.89.84.29/06.07.30.41.61.

Samedi 26 février / Lœuilley - carte C3

Chantier amphibiens 



Au moment de la migration de printemps, participez à l'installation d'un barrage temporaire à amphibiens pour éviter que les animaux ne se fassent écraser en traversant la route. Rendez-vous à 9h à la Gare. Réservation conseillée, contactez Patrick THIERY au 03.62.72.22.50.



PICARDIE
NATURE

Samedi 3 mars / Eclusier-Vaux - carte E2

Chantier sur un des plus beaux balcons de la Haute-Somme 



Le Larris de la Montagne de Notre-Dame de Vaux fait partie d'un des derniers grands larris de la Haute-Somme. En 2012 se déroulera le 16^e chantier nature, avec au programme : débroussaillage de jeunes arbustes, déboisement, fauche de la végétation et ratissage. En complément du pâturage assuré par les chèvres, ces opérations sont indispensables afin de favoriser ou de maintenir la flore patrimoniale du site. Organisé avec la commune d'Eclusier-Vaux, le Comité des fêtes et la Maison Familiale et Rurale de la Haute Somme. Rendez-vous à 9h et 14h au Belvédère de Vaux. Le midi, un repas chaud est offert aux participants par la commune et le comité des fêtes. Inscription obligatoire au 03.22.76.02.67 ou par e-mail : mairie.eclusier-vaux@wanadoo.fr Pour toute autre information, contactez Clémence au 03.22.89.84.29/06.07.30.41.61.



Blongios

Du lundi 5 au vendredi 9 mars / Mareuil-Caubert et Epagne-Epagnette - carte B2

Chantier "Blongios" sur les marais de Mareuil-Caubert et Epagne-Epagnette

Le Conservatoire d'espaces naturels de Picardie intervient sur la gestion d'un important réseau de marais autour de Mareuil-Caubert, ce qui contribue notamment à préserver l'habitat de la Fritillaire pintade. Au programme de cette semaine de chantier : recréation des mares créées en 2007 à l'Étang Le Maçon à Mareuil-Caubert et restauration d'un tremblant à Epagne-Epagnette (coupe de fourrés, essouchage, fauche). Organisé avec les communes de Mareuil-Caubert et Epagne-Epagnette.

Rendez-vous à 9h30 au stade du Marais Talsac à Mareuil-Caubert.

Pour participer gratuitement à la semaine complète contactez les Blongios au 03.20.53.98.85 ou contact@lesblongios.fr.

Pour une participation à la journée, réservation obligatoire avant le 27 février auprès de Clémence au 03.22.89.84.29 / 06.07.30.41.61.



C. Lambert

Samedi 10 mars / Le Quesne - carte B2

Chantier de protection des orchidées

Afin de permettre le maintien des orchidées sur le site, il vous sera proposé lors de ce chantier des opérations de débroussaillage, fauche, ratissage et coupe de rejets pour lutter contre l'embroussaillage naturel de la pelouse, en complément de l'action des chèvres et des brebis qui pâturent en saison. Ce chantier sera encadré par le Conservateur bénévole du site, Dominique LEFEVRE. Organisé avec la commune de Le Quesne. Rendez-vous à 14h à l'Église de Le Quesne. Inscription obligatoire, contacter Clémence au 03.22.89.84.29 / 06.07.30.41.61.

Dimanche 11 et 25 mars / Lœuilly - carte C3

Sorties amphibiens en matinée

Au moment de la migration de printemps, découvrez les amphibiens et le système de barrage temporaire mis en place pour éviter que les animaux ne se fassent écraser en traversant la route. En cas de gelées nocturnes ou de températures inférieures à 8°C en soirée, les animaux ne sortent pas, la sortie sera donc annulée. Rendez-vous à 9h à la Gare. Réservation conseillée, contactez Patrick THIERY au 03.62.72.22.50.



PICARDIE
NATURE



R. Monnehan

Dans la Somme

Vendredi 16 et 23 mars / Lœuilly - carte C3



Sortie amphibiens en soirée

Voir le descriptif plus haut. Rendez-vous à 20h30 à la Gare. Réservation conseillée, contactez Patrick THIERY au 03.62.72.22.50.



PICARDIE
NATURE

Samedi 17 mars / Blangy Tronville - carte D2



Chantier au grand marais de la Queue

Le Grand Marais de la Queue, à Blangy Tronville, a longtemps été utilisé pour l'extraction de la tourbe. Le chantier nature sera consacré à la taille de vieux saules têtards et à la coupe de rejets de saules et d'aulnes, qui sans cette intervention, envahiraient peu à peu le marais, et à la taille de vieux saules têtards. Organisé avec la commune de Blangy Tronville. Rendez-vous à 9h et 14h à l'Eglise. Le midi, un barbecue est offert aux participants. Inscription obligatoire auprès de Clémence au 03.22.89.84.29 / 06.07.30.41.61.



C. Lambert

Samedi 24 mars / Frise - carte E2



Chantier sur la montagne de Frise, entre nature et histoire

La Montagne de Frise surplombe la vallée de la Somme en offrant un panorama exceptionnel sur les marais. Le chantier nature proposé aura pour objectif d'agrandir les zones pâturables par le troupeau (débroussaillage, fauche, ratissage). Ces opérations ont déjà permis de favoriser des espèces remarquables en Picardie telles que l'Anémone Pulsatille. Organisé avec la commune de Frise. Rendez-vous à 9h et 14h au parking de la Montagne de Frise (Belvédère). Le midi, un repas est offert aux participants. Inscription obligatoire auprès de Clémence au 03.22.89.84.29/06.07.30.41.61.



PICARDIE
NATURE

Vendredi 13 avril / La Chaussée Tirancourt - carte C2



Découvrez les étonnants habitants des mares de la Vallée d'Acon

L'Acon est un petit affluent de la Somme qui serpente entre mares, roselières et prairies humides. Cette sortie, à la tombée de la nuit, vous permettra de découvrir certains de ses discrets habitants... le Pélolyte ponctué, petit crapaud au chant étonnant et extrêmement rare, des grenouilles, des tritons et notamment le Tritons crêté, l'espèce la plus remarquable du site ! Organisé en collaboration avec la commune de La Chaussée Tirancourt. Rendez-vous à 20h sur le parking de Samara. Réservation conseillée, contactez Clémence au 03.22.89.84.29/06.07.30.41.61.



PICARDIE
NATURE



N. Le Guilbuzic



Vendredi 13 avril / Beaucamps-le-Jeune - carte B3



Découverte nocturne des amphibiens de la forêt de Beaucamp-le-Jeune

Les amphibiens sont un remarquable exemple d'adaptation à deux modes de vie : terrestre et aquatique. Mais cela ne les protège des divers dangers



qui les guettent : maladies, prédation, circulation routière ! Il devient alors nécessaire de mieux les connaître afin de mieux les protéger. Venez donc à la rencontre de ces adorables petits dragons qui peuplent mares et boisements de la forêt de Beaucamp-le-Jeune. Prévoir des bottes et une lampe torche. Rendez-vous à 20h30 sur le parking de l'Eglise. Réservation obligatoire, contactez le CPIE Vallée de Somme au 03.22.33.24.27

UNIVERSITÉ DE RECHERCHE
du Sud-Ouest Amiénois



VALLEE DE SOMME



Samedi 14 avril / Boves - carte D3

Partez à la découverte de la Réserve



La Réserve Naturelle Nationale de l'Étang Saint Ladre est une réserve aménagée avec un sentier accessible à tous. Ce milieu particulier aux portes d'Amiens concentre une faune et une flore originale et menacées. Pierre DRON,



bénévole au Conservatoire d'espaces naturels de Picardie vous invite à venir découvrir les milieux humides de la réserve, et peut-être observer quelques amphibiens ! Organisé avec la commune de Boves. Rendez-vous à 14h30 à l'entrée de la réserve près du Pont Prussien, rue Manasses Barbier. Réservation conseillée, contactez Clémence au 03.22.89.84.29 / 06.07.30.41.61.



R. Monnehay



Dimanche 22 avril / Long - carte C2

Chantier nature de bénévoles sur deux zones humides



Deux Conservatoires régionaux d'espaces naturels organisent en collaboration un chantier nature à destination de bénévoles. Il s'agira pour



la journée du samedi d'effectuer des coupes de rejets d'aulnes et du brûlage de branchages sur le marais de Ponts et Marais (76). La journée du dimanche sera, entre autre, consacrée à la coupe de saules sur le Marais communal de Long (80).

Cen Picardie



Conservatoire
des Sites naturels
de Haute-Normandie

Dans la Somme

Organisé avec la commune de Long. Rendez-vous à 10h30 et 14h à la Mairie. Possibilité de participer à une journée ou le WE entier avec hébergement en gîte en compagnie des autres bénévoles. Renseignements et inscription auprès de J.F. DUFAUX, CREN Haute-Normandie au 02.35.65.47.15/06.86.57.15.84. Un barbecue sera organisé le dimanche midi, si vous ne souhaitez participer qu'à la journée du dimanche, inscription obligatoire auprès de Clémence au 03.22.89.84.29/06.07.30.41.61.

Mercredi 25 avril / Villers-sur-Authie - carte B1



Sortie découverte du Marais du Pendé pendant le Festival de l'Oiseau et de la Nature (sortie payante)

Le marais de la Belle Nonette fait partie de la Plaine maritime picarde, région naturelle couvrant la côte picarde, entre les baies de Somme et d'Authie. Ce marais tourbeux typique des marais picards rassemble de nombreuses espèces patrimoniales



G. Méire

comme le Busard des roseaux, la Locustelle luscinoïde pour la faune, la Gesse des Marais et la Linaigrette pour la flore. Alors n'hésitez plus, venez découvrir ce marais ! Organisé avec la commune de Villers-sur-Authie. Rendez-vous à 14h à l'Eglise.

Réservation obligatoire, contactez Guillaume MEIRE au 06.35.30.20.37. Tarif : 7€



Samedi 5 mai / Saint-Aubin-Montenoy - carte C3



A la rencontre de la flore du larris

Sébastien CAROLUS, Conservateur bénévole du site, vous emmènera dans une balade pittoresque à la découverte des orchidées du larris, des particularités du site et de sa faune et de sa flore patrimoniales.

Une balade à ne pas manquer ! Organisé avec la commune de Saint-Aubin-Montenoy. Rendez-vous à 14h à la Mairie. Réservation conseillée, contactez Clémence au 03.22.89.84.29 / 06.07.30.41.61.



N. Le Guillouzic

Mercredi 9 mai / Villers-sous-Ailly/Bouchon - carte C2



A la rencontre de la flore du larris

De nombreuses orchidées et insectes d'intérêt patrimonial s'épanouissent sur le Larris de Bouchon. Cette visite est une invitation à la découverte de la faune et de la flore qui peuplent ce coteau. Ce site très pentu est pâturé par des chèvres. Organisé avec les communes de Villers-sous-Ailly et Bouchon. Rendez-vous à 14h à la Mairie de Bouchon. Réservation conseillée, contactez Clémence au 03.22.89.84.29/06.07.30.41.61.



Dimanche 13 mai / La Chaussée Tirancourt - carte C2

Visite de la Vallée d'Acon : entre pelouse sèche et vallée humide



Venez découvrir le site naturel de la Vallée d'Acon, magnifique vallée humide surplombée par un larris, à quelques pas de Samara. Vous pourrez y observer une faune et une flore exceptionnelles préservées grâce au pâturage de moutons, chevaux et vaches. Organisé avec la commune de La Chaussée Tirancourt. Rendez-vous à 14h à l'entrée de Samara. Réservation conseillée, contactez Clémence au 03.22.89.84.29/06.07.30.41.61.

Dimanche 13 mai / Fignières - carte D3

Les insectes de Fignières



Le Larris de Fignières est une des plus belles pelouses calcicoles du département de la Somme ; il abrite de nombreuses espèces d'orchidées et plusieurs insectes remarquables. Venez découvrir cette faune et cette flore typiques des pelouses sèches dans une ambiance qui éveillera vos sens. Organisé avec la commune de Fignières. Rendez-vous à 14h à l'Eglise. Réservation conseillée, contactez Clémence au 03.22.89.84.29/06.07.30.41.61.



N. Le Guillouez

Dimanche 13 mai / Bourdon - carte C2

Plantes et insectes du marais



Le Marais du Château est constitué notamment d'un vaste plan d'eau, de treublants plus ou moins boisés et de roselières, où s'épanouissent le Blongios nain et la Pédiculaire des marais. Venez observer de près la richesse et l'ambiance particulière de ce site, habituellement fermé au public. Organisé avec la commune de Bourdon. Rendez-vous à 14h à la Mairie. Réservation conseillée, contactez Clémence au 03.22.89.84.29/06.07.30.41.61.

Dimanche 13 mai / Grattepanche - carte D3

Plantes et insectes des pelouses



Cette pelouse calcicole jadis pâturée par des troupeaux de moutons emmenés par un berger est aujourd'hui une véritable curiosité naturelle au milieu des vastes terres cultivées. La flore et la faune témoignent encore de ce passé et pigmentent de façon originale le sentier de visite que nous vous invitons à découvrir. Organisé avec la commune de Grattepanche. Rendez-vous à 10h à la Mairie. Réservation conseillée, contactez Clémence au 03.22.89.84.29 / 06.07.30.41.61.



D. Top

Dans la Somme

Dimanche 20 mai / Saint-Aubin-Rivière - carte B2



Larris et orchidées



Guidés par Dominique LÉFEVRE, Conservateur bénévole du site de Saint Aubin Rivière, découvrez au détour d'un dédale de genévriers les floraisons des orchidées de l'année et autres plantes et animaux typiques des larris. Profitez au sommet d'une vue imprenable sur la vallée du Liger. Organisé en collaboration avec la commune de Saint-Aubin-Rivière. Rendez-vous à 14h à la Mairie. Réservation conseillée, contactez Clémence au 03.22.89.84.29 / 06.07.30.41.61.



R. Monnechau

Samedi 9 juin / Péronne - carte E2



Chantier nature et repas champêtre au marais de Halles



L'Association de Sauvegarde du Marais de Halles (ASMH) gère depuis plusieurs années le marais de Halles, propriété des habitants du hameau. Le chantier nature proposé permettra l'entretien du site grâce à l'arrachage d'épilobes et de peupliers grisards qui envahissent une partie de la prairie. Organisé avec la commune de Péronne et l'association de sauvegarde du marais de Halles. Rendez-vous à 9h à la Chapelle de Halles. Le midi, le repas est offert aux participants par l'ASMH (nombre de places limité). Réservation obligatoire auprès de Mr Lejeune au 06.83.69.30.91 avant le 2 juin.



N. Le Guillouzic

Mardi 12 juin / Hailles - carte D3



Découverte crépusculaire du marais



Sébastien MAILLIER, Conservateur bénévole du site du marais de Hailles, vous invite à une découverte crépusculaire du marais. A l'aide de lampes vous partirez à la recherche des amphibiens ; vous entendrez des chouettes, des amphibiens et autres oiseaux d'eau aux moeurs nocturnes. Une sortie enveloppée dans la nuit. Organisé avec la commune de Hailles. Rendez-vous à 20h30 à la mairie de Hailles. Réservation conseillée, contactez Clémence au 03.22.89.84.29/06.07.30.41.61.

Samedi 16 juin / Chipilly - carte E2



Balade sur les hauteurs de Chipilly



Le Larris des montagnes de Chipilly est un site naturel sur lequel le Conservatoire intervient depuis peu. Traditionnellement pâturé par des troupeaux ovins itinérants, les pelouses autrefois ouvertes se sont fortement

embroussaillées, menaçant de faire disparaître les espèces typiques des pelouses calcaires telles que la Digitale jaune. Cette première sortie nature sur le Larris de Chipilly vous permettra de découvrir la faune et la flore locales. Organisé avec la commune de Chipilly. Rendez-vous à 14h à la Mairie. Réservation conseillée, contactez Clémence au 03.22.89.84.29/06.07.30.41.61.

Samedi 30 juin / Corbie - carte D2

Découverte de l'action du Conservatoire d'espaces naturels de Picardie en faveur du patrimoine naturel remarquable

Site représentatif des marais de la Haute vallée de la Somme, les étangs de La Barette, de par leur surface, attirent les oiseaux d'eau. Cette sortie nous permettra de mieux connaître les étangs et leurs rives marécageuses ainsi que certaines espèces de faune et de flore qui leurs sont étroitement inféodées. Organisé avec la commune de Corbie. Rendez-vous à 14h à la Mairie. Réservation conseillée, contactez Clémence au 03.22.89.84.29/06.07.30.41.61.



VALLÉE DE SOMME

Du 1^{er} juillet au 2 septembre / Boves - carte D3

Animations estivales à la réserve naturelle de l'étang Saint-Ladre 

Depuis plusieurs années, la Réserve Naturelle de l'Étang Saint-Ladre est mise à l'honneur pendant l'été. Elle concentre sur seulement 13 hectares une flore et une faune typiques des milieux tourbeux de la Somme. Des animations et des visites gratuites sont organisées pour faire découvrir le patrimoine naturel remarquable de la Vallée de l'Avre. Organisé avec la commune de Boves. Rendez-vous tout l'été au chalet d'accueil, près du Pont Prussien, rue Manasses Barbier. Pour toute information ou inscription, vous pouvez contacter le CPIE Vallée de la Somme au 03.22.33.24.24.



R. Monnehay

Samedi 7 juillet / Frise - carte E2

Histoire et nature sur la Montagne de Frise 

Emmanuel VIDAL, Conservateur bénévole de la Montagne de Frise, vous invite à la découverte de ce site, marqué par les combats de la Grande Guerre et recelant aujourd'hui des plantes rarissimes. Le site offre une vue magnifique sur la Haute Vallée de la Somme, au milieu de plantes et insectes des plus remarquables. Organisé avec la commune de Frise. Rendez-vous à 14h au parking de la Montagne de Frise (belvédère). Réservation conseillée, contactez Clémence au 03.22.89.84.29/06.07.30.41.61.



Dans la Somme

Mardi 17 juillet / La Chaussée Tirancourt - carte C2



Randonnée découverte entre marais et larris



Le Conservatoire d'espaces naturels de Picardie vous propose une randonnée découverte (6 km environ) de deux sites emblématiques de la vallée de la Somme. En fond de vallée de l'Acon où fleurit le Pigamon jaune, les mares restaurées accueillent de nombreux amphibiens. En remontant par le larris vous découvrirez les orchidées, avant d'arriver en haut du Camp César. Le midi est proposé un pique-nique convivial tiré

du sac pour repartir ensuite à la découverte du marais de Tirancourt, tourbière alcaline à très fort enjeu patrimonial. Organisé avec la commune de La Chaussée-Tirancourt, dans le cadre des *Mardis de l'Été*. Rendez-vous à 10h au parking de Samara.

Réservation conseillée, contactez Clémence au 03.22.89.84.29 / 06.07.30.41.61.

C. Lambert



Mardi 24 juillet / Long - carte C2



Balade dans le marais



Le marais communal de Long abrite de nombreuses espèces végétales patrimoniales, comme le Ményanthe trèfle d'eau. Plusieurs chevaux de Camargue pâturent ce site depuis une vingtaine d'année et contribuent ainsi à l'entretien du marais. Cette visite vous permettra de mieux comprendre notre action de gestionnaire et de découvrir ce milieu naturel authentique. Organisé en collaboration avec la commune de Long, dans le cadre des *Mardis de l'Été*. Rendez-vous à 14h à la Mairie. Réservation conseillée, contactez Clémence au 03.22.89.84.29/06.07.30.41.61.

Du lundi 30 juillet au vendredi 3 août / Belloy-sur-Somme et La Chaussée Tirancourt - carte C2



A bord de canoës, luttons contre l'invasion de la Jussie !

Blongios

Les Marais de Belloy-sur-Somme et de Tirancourt constituent un réseau de zones humides abritant une richesse faunistique et floristique exceptionnelle, envahis depuis plusieurs années par une plante invasive : la Jussie. Elle se développe très rapidement et est capable de recouvrir des étangs entiers en quelques années, au détriment des autres espèces. Afin de participer à la gestion de ces deux sites, nous vous invitons à l'arrachage manuel de la Jussie en canoës, dans une ambiance très conviviale. Organisé avec les communes de Belloy-sur-Somme et La Chaussée Tirancourt et le Club de Canoë Kayak de Picquigny.



Prévoir des vêtements non salissants, adaptés à la météo et de vieilles baskets. Savoir nager. Rendez-vous à 9h à la base nautique de Picquigny.

Pour participer gratuitement à la semaine complète contactez les Blongios au 03.20.53.98.85 ou contact@lesblongios.fr. Pour une participation à la journée, réservation obligatoire avant le 25 juillet auprès de Clémence au 03.22.89.84.29 ou 06.07.30.41.61.

Mercredi 15 août / Camon - carte D2

Découverte des marais à vélo



Bénévole au Conservatoire d'espaces naturels de Picardie, Emmanuel VIDAL, vous invite à la découverte du chemin de halage, en vélo. Vous partirez du point de rendez-vous du marais Hecquet à Camon, pour vous diriger vers le Grand marais de la Queue à Blangy-Tronville, site géré depuis plusieurs années par le Conservatoire. Organisé avec la commune de Camon. Rendez-vous à 14h au Marais Hecquet. Réservation conseillée, contactez Clémence au 03.22.89.84.29/06.07.30.41.61. **Venez avec votre vélo !**



Vendredi 24 août / Hiermont - carte C1

Les chauves-souris de Hiermont



Les muches de Hiermont, proche de l'église, font actuellement partie des souterrains-refuges les mieux conservés du Ponthieu. Elles abritent aujourd'hui de nombreuses espèces de chauves-souris, dont le Grand Murin ou le Vespertilion à oreilles échancrées. Après une présentation, partez à leur rencontre dans la commune. Organisé avec la commune de Hiermont. Rendez-vous à 20h30 à la Mairie. Réservation conseillée, contactez Clémence au 03.22.89.84.29 ou au 06.07.30.41.61.



Samedi 15 septembre / Guizancourt - carte C3



Flore et faune des réseaux de pelouses des Evoissons à Guizancourt

Rémi FRANCOIS, Conservateur bénévole du site vous invite à la visite de la Montagne de Guizancourt, site préservé par le Conservatoire d'espaces



Dans la Somme

naturels de Picardie, et d'autres pelouses voisines. Découvrez l'histoire des paysages et partagez la problématique des réseaux de pelouses des Evoissons pour la faune et la flore patrimoniale présente. Organisé avec la commune de Guizancourt. Rendez-vous à 14h au parking au pied du site près du pont. Réservation conseillée, contactez Clémence au 03.22.89.84.29/06.07.30.41.61.



C. Helie

Samedi 29 septembre / Saint-Aubin-Rivière - carte B2



Chantier aux Larris de Saint-Aubin-Rivière

Le Larris de Saint-Aubin-Rivière surplombe la vallée du Liger. Il est fréquent d'y observer l'Anémone Pulsatille, qui subsistent à l'aide des moutons pâturent extensivement le site chaque année. En complément du travail des animaux, le chantier consistera au débroussaillage d'arbustes, afin de freiner leur progression. Ce chantier sera encadré par le Conservateur bénévole du site, Dominique LEFEVRE. Organisé avec la commune de Saint-Aubin-Rivière. Rendez-vous à 14h au niveau du petit pont qui franchit la rivière du Liger à hauteur du moulin, en contrebas du village. Inscription obligatoire, contactez Clémence au 03.22.89.84.29 / 06.07.30.41.61.



N. Le Guillouaz

Dimanche 7 octobre / Villers-sur-Authie - carte B1



Chantier au Marais du Pendé

Le Marais du Pendé se situe au nord-ouest du département de la Somme, en Vallée de l'Authie. Le site géré comprend essentiellement des roselières et des saulaies, des prairies tourbeuses et pâtures humides. Il s'agira, lors de ce chantier, de réaliser de la coupe des rejets de saules et de l'essouchage au tire-fort. Organisé en collaboration avec la commune de Villers-sur-Authie. Rendez-vous à 10h et 14h à l'entrée du site de la Belle Nonnette (le long de la D3 allant de Vron à Villers-sur-Authie), après l'autoroute. Le midi, un barbecue est offert aux participants. Inscription obligatoire auprès de Clémence au 03.22.89.84.29/06.07.30.41.61. .



C. Lambert





G. Rivière



Samedi 20 octobre / Ailly-sur-Noye - carte D3

En chantier à Ailly-sur-Noye



La partie boisée de ce site a la particularité d'abriter le Chêne pubescent : cet arbre présente des adaptations à la sécheresse et a élu domicile au niveau de cette vallée sèche du Sud-Amiénois. Le chantier sera encadré par Ackli ASSAL, Conservateur bénévole du site. Il consistera au débroussaillage de clairières pour préserver les espaces ouverts du coteau afin de le préserver. Organisé avec la commune d'Ailly-sur-Noye. Rendez-vous à 9h30 et 14h devant la Maison de la Solidarité, sur la Place de Berny. Inscription obligatoire, contacter Clémence au 03.22.89.84.29 / 06.07.30.41.61



Samedi 17 novembre / Grattepanche - carte C3

Chantier sur la commune de Grattepanche



Les pelouses à genévriers communs sur craie sont aujourd'hui très fortement menacées dans le nord de la France, souvent à cause de l'embroussaillage. Ce chantier vise à lutter contre cette dynamique naturelle et prévoit la coupe de certains arbustes envahissants. Le Conservateur bénévole Timothée PREY sera également présent pour partager sa connaissance du site. Organisé avec la commune de Grattepanche. Rendez-vous à 9h30 et 14h à la Mairie. Inscription obligatoire, contacter Clémence au 03.22.89.84.29 / 06.07.30.41.61.



N. Le Guillouze

Suivez l'actu du Conservatoire d'espaces naturels de Picardie !



Le site internet s'enrichit depuis son
lancement début 2011.
Une présentation de l'équipe,
une description des espaces naturels,
les animations et des publications
à télécharger...
toutes les informations dont vous
avez besoin sont accessibles
sur ce site !

Retrouvez-nous sur :
www.conservatoirepicardie.org



Le Conservatoire a également créé un profil Facebook
pour accentuer les contacts avec ses adhérents et "amis".
Partager, commenter et réagir... le Conservatoire :

J'aime

ANNEE 2012

M^{me}, M^{lle}, M. Nom(s)

Prénom(s) (personnes de plus de 16 ans)*

.....

Prénom(s) (personnes de moins de 16 ans)*

.....

Adresse.....

Téléphone.....

Courriel.....

* Seuls les adhérents de plus de 16 ans ont le droit de vote aux assemblées générales

Adhésion individuelle à partir de 10 € :.....€

Adhésion couple à partir de 18 € :€

Adhésion famille à partir de 22 € :€

Adhésion membre bienfaiteur (à partir de 15 €) :€

Don de soutien :€

Don pour une acquisition de terrain :€

Total :€

Dateet signature

**Règlement global à l'ordre
du Conservatoire d'espaces naturels de Picardie
1, Place Ginkgo - Village Oasis - 80044 Amiens cedex 1**





Notes

Coordonnées des partenaires organisateurs :



Association "Les Blongios, la nature en chantiers"

Maison Régionale de l'Environnement et des Solidarités

23, rue Gosselet - 59000 Lille - Tél. 03 20 53 10 62 - lesblongios.fr



Association Corrélation - gîte du Paty, 1 rue du Paty - 60 380 BUICOURT

Tél. 03 44 82 38 97 - www.decouverte-nature-oise.com



Centre Permanent d'Initiatives pour l'Environnement Vallée de Somme

32, route d'Amiens - 80480 Dury

Tél. 03 22 33 24 24 - www.cpie80.com

VALLEE DE SOMME



Centre Permanent d'Initiatives pour l'Environnement des Pays de l'Aisne

33 rue des Victimes de Comportet - 02000 Merlieux-et-Fouquierolles

Tél. 03 23 80 03 03 - www.cpie-aisne.com

PAIS DE L'AISNE



Conseil général de l'Oise - Oise Tourisme / Oise Verte et Bleue

Espace Galilé - 1, rue du Pont de Paris - 60000 Beauvais

Tél. 03 64 60 60 60 - www.oise-verteetbleue.com

**L'Oise
verte & bleue**
Le territoire de l'écologie



Communauté d'Agglomération de Saint-Quentin

9, place La Fayette, B.P 345 - 02100 Saint-Quentin

Tél. 03.23.62.82.82 - www.agglo-saintquentin.fr



Communauté de Communes du Chemin des Dames

1 rue de l'église - 02160 Craonne

Tél. 03.23.22.69.72 - www.cc-chemindesdames.fr



Communauté de Communes du Liancourtois "La Vallée Dorée"

1, rue de Nogent - B.P. 9 Laigneville - 60293 Rantigny cedex
Tél 03 44 73 89 10 - www.ccl-valleedoree.fr



Communauté de Communes du Pays de Bray Oise

2 rue d'hodenc - 60650 La Chapelle aux Pots
Tel : 03.44.81.35.20 - www.cc-paysdebray.com



Communauté de Communes du Pays du Coquelicot.

6, rue Émile Zola - 80300 Albert
Tél. 03.22.64.10.30 - www.paysducoquelicot.com



Communauté de Communes du Pays Noyonnais

Village d'entreprises, Avenue du Parc - 60400 Passel
Tél : 03 44 09 60 40 - www.cchvo.org



Communauté de Communes des Portes de la Thiérache

320 rue Verseaux - 02360 Rozoy-sur-Serre
Tél. 03.23.98.04.54 - www.portes-de-thierache.fr



Communauté de Communes du Sud Ouest Amiénois

16 bis route d'Aumale - 80290 Poix de Picardie
Tél. 03.22.90.19.65 - www.ccssoa.fr



Communauté de Communes de la Thiérache d'Aumale

19 rue de l'Église - 02110 Vaux-Andigny
Tél. 03.23.66.15.57 - www.thierache-aumale.fr



Ecospace - Ville de Beauvais

Rue de la Mie au Roy, 60000 Beauvais
Tél. 03 44 80 87 27 - www.beauvais.fr



Entente Oise-Aisne

11 cours Guynemer - 60200 Compiègne
Tél. 03.44.38.83.83 - www.entente-oise-aisne.fr



Géodomia - 33 rue des Victimes de Comportet - 02000 Merlieux-et-Fouquerolles
Tél. 03 23 80 32 20 - www.geodomia.com



Office National des Forêts - Agence Régionale de Picardie,

Service Environnement et Développement Durable,
15, avenue de la Division Leclerc, 60200 Compiègne. Tél. : 03 44 92 57 57
www.onf.fr



Parc naturel régional Oise - Pays de France

Château de la Borne Blanche, 48 rue d'Hérivaux, BP 6 - 60560 Orry-la-Ville
Tél. 03 44 63 65 65 - www.parc-oise-paysdefrance.fr



Picardie Nature BP 50835 - 80008 Amiens cedex 1 - Tél. 03 62 72 22 50
www.picardie-nature.org

Cet été, prenez un bain de nature
avec les animations proposées par
le Conservatoire d'espaces naturels de Picardie.
Retrouvez les "mardis de l'été" dans ce calendrier

Les Mardis de l'été



Conservatoire
d'espaces naturels
Picardie

Pour tout complément d'information, merci de contacter :

Conservatoire d'espaces naturels de Picardie
1, place Ginkgo • Village Oasis • 80044 Amiens Cedex 1
Tél : 03 22 89 63 96 • Fax : 03 22 45 35 55

Site internet : <http://www.conservatoirepicardie.org>
e-mail : contact@conservatoirepicardie.org

Directeur de la publication : C. Lepine / Conception graphique : R. Monnehay
Toutes les aquarelles sont de Noëlle Le Guillouzic - Photo de couverture : R. Monnehay / CEN Picardie
Imprimé sur papier 100% recyclé et désencré sans chlore - encres végétales

