



Etat initial du fonctionnement hydroécologique des entités naturelles humides de la Réserve Naturelle Régionale des Larris et Tourbières

Sites « Les Tourbières » et « Sous le pressoir »

Commune de Saint-Pierre-es-Champs (60)

Annexes : Phase 1 et 2

Décembre 2014



## Listes des Annexes

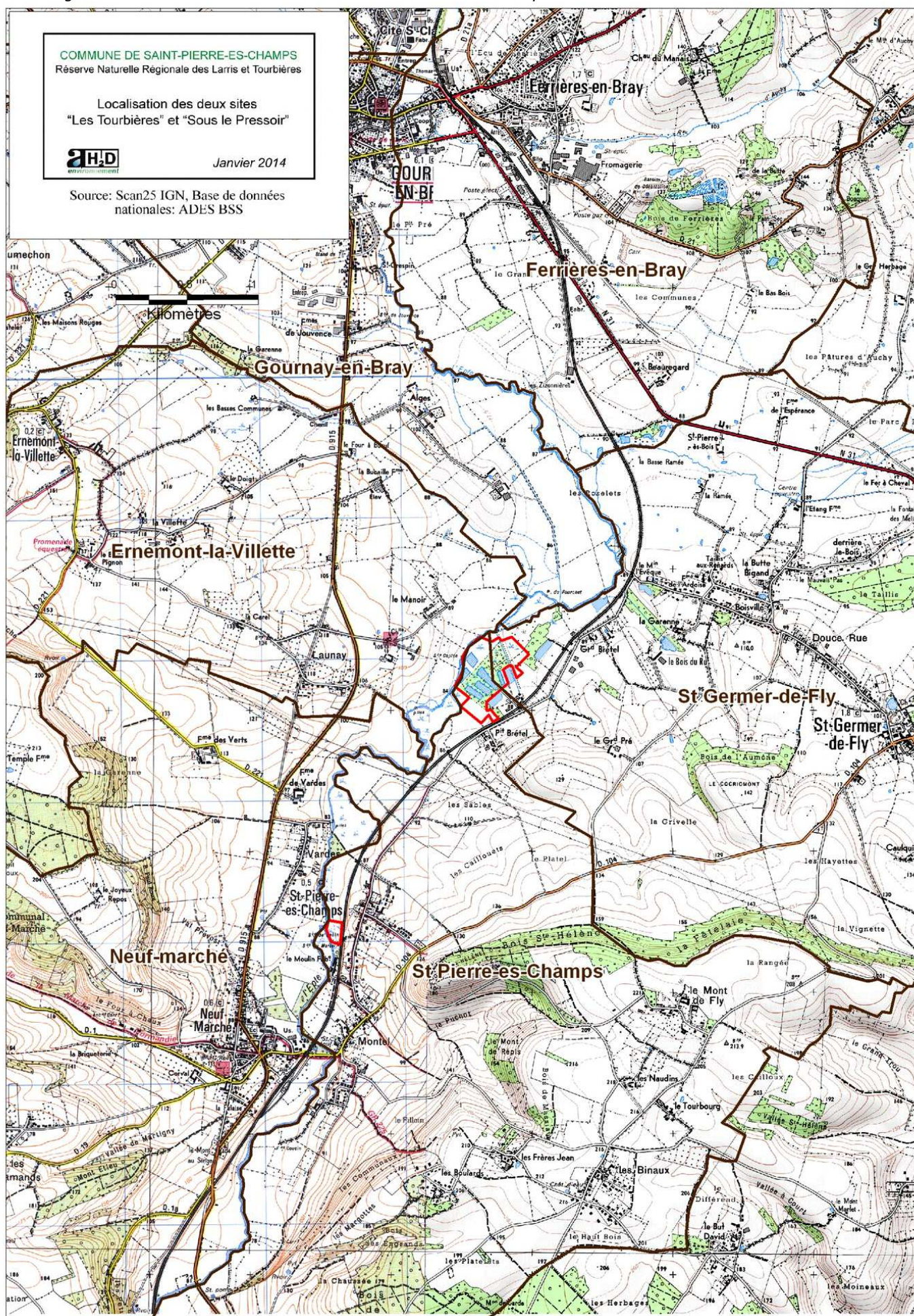
<b>ANNEXE 1 : CONTEXTE GEOGRAPHIQUE DES SITES « LES TOURBIERES » ET « SOUS LE PRESSEOIR ».....</b>	<b>3</b>
ANNEXE 1.1 : CARTE DE LOCALISATION DES SITES « LES TOURBIERES » ET « SOUS LE PRESSEOIR » .....	3
ANNEXE 1.2 : CARTE DE LOCALISATION DES ZONES NATURELLES PROTEGEES .....	3
<b>ANNEXE 2 : CONTEXTE GEOLOGIQUE DES SITES « LES TOURBIERES » ET « SOUS LE PRESSEOIR » .....</b>	<b>6</b>
<b>ANNEXE 3 : CONTEXTE HYDROGEOLOGIQUE DES SITES « LES TOURBIERES » ET « SOUS LE PRESSEOIR »... </b>	<b>8</b>
<b>ANNEXE 4 : CONTEXTE HYDROLOGIQUE DU SITE « LES TOURBIERES » .....</b>	<b>10</b>
<b>ANNEXE 5 : QUALITE DES EAUX.....</b>	<b>12</b>
ANNEXE 5.1 : REFERENTIEL SQE EAU V2, DCE PLAN D'EAU .....	12
ANNEXE 5.2 : BORDEREAUX D'ANALYSES.....	12
<b>ANNEXE 6 : CAMPAGNE DE DEBIT .....</b>	<b>15</b>
ANNEXE 6.1 : CARTE DE LOCALISATION DES PROFILS MESURES .....	15
ANNEXE 6.2 : TABLEAU RECAPITULATIF DES RESULTATS OBTENUS .....	15
ANNEXE 6.3 : CARTE DE LOCALISATION DE PROFILS ET RESULTATS OBTENUS.....	15

## **ANNEXE 1 : CONTEXTE GEOGRAPHIQUE DES SITES « LES TOURBIERES » ET « SOUS LE PRESSEIR »**

**Annexe 1.1 : Carte de localisation des sites « Les tourbières » et « Sous le pressoir »**

**Annexe 1.2 : Carte de localisation des zones naturelles protégées**

Etat initial du fonctionnement hydroécologique des entités naturelles humides de la Réserve Naturelle Régionale des Larris et Tourbières : « Les Tourbières » et « Sous le pressoir » - CENPicardie



Etat initial du fonctionnement hydroécologique des entités naturelles humides de la Réserve Naturelle Régionale des Larris et Tourbières : « Les Tourbières » et « Sous le pressoir » - CENPicardie

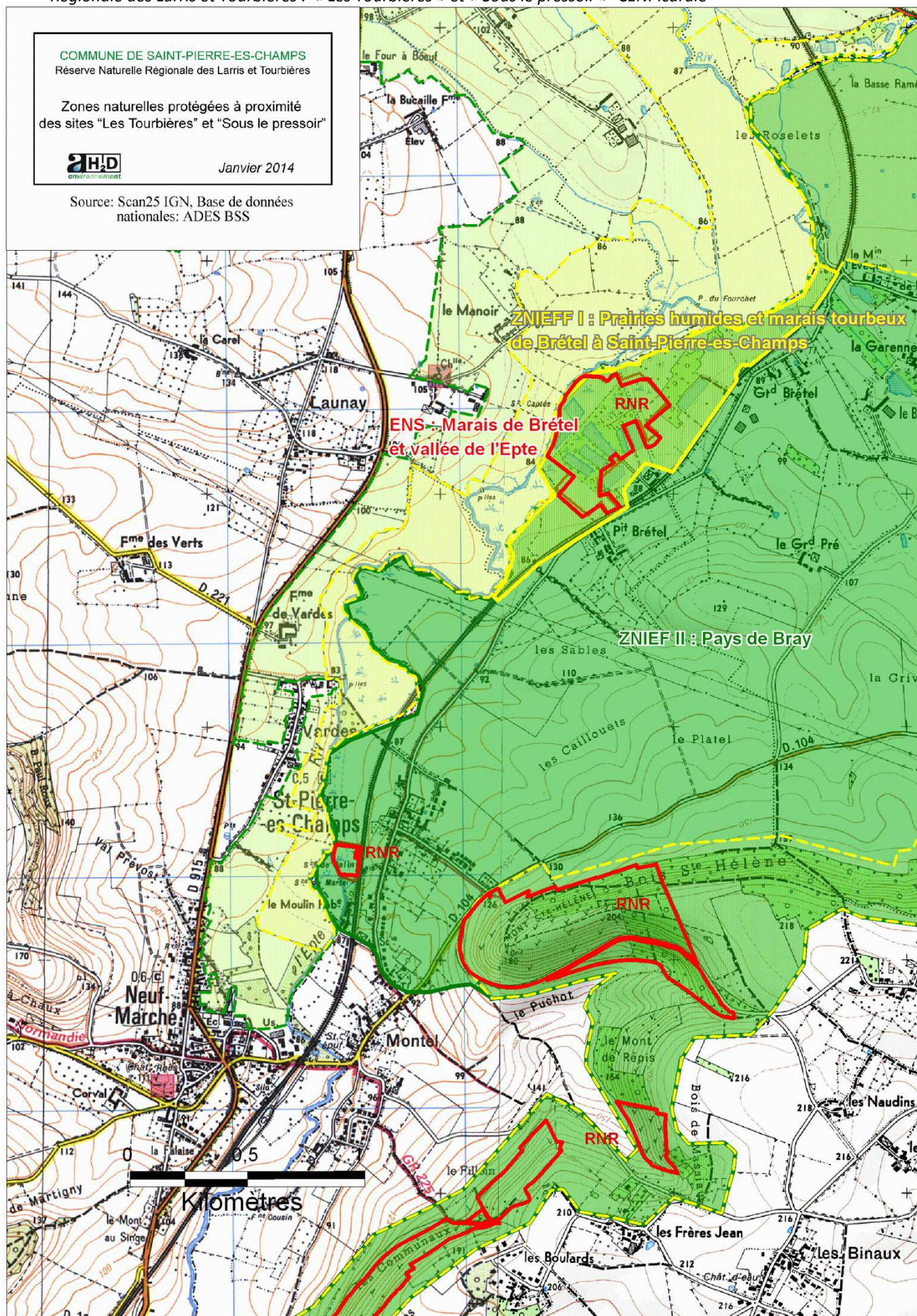
COMMUNE DE SAINT-PIERRE-ES-CHAMPS  
Réserve Naturelle Régionale des Larris et Tourbières

Zones naturelles protégées à proximité  
des sites "Les Tourbières" et "Sous le pressoir"

**AH2D**  
environnement

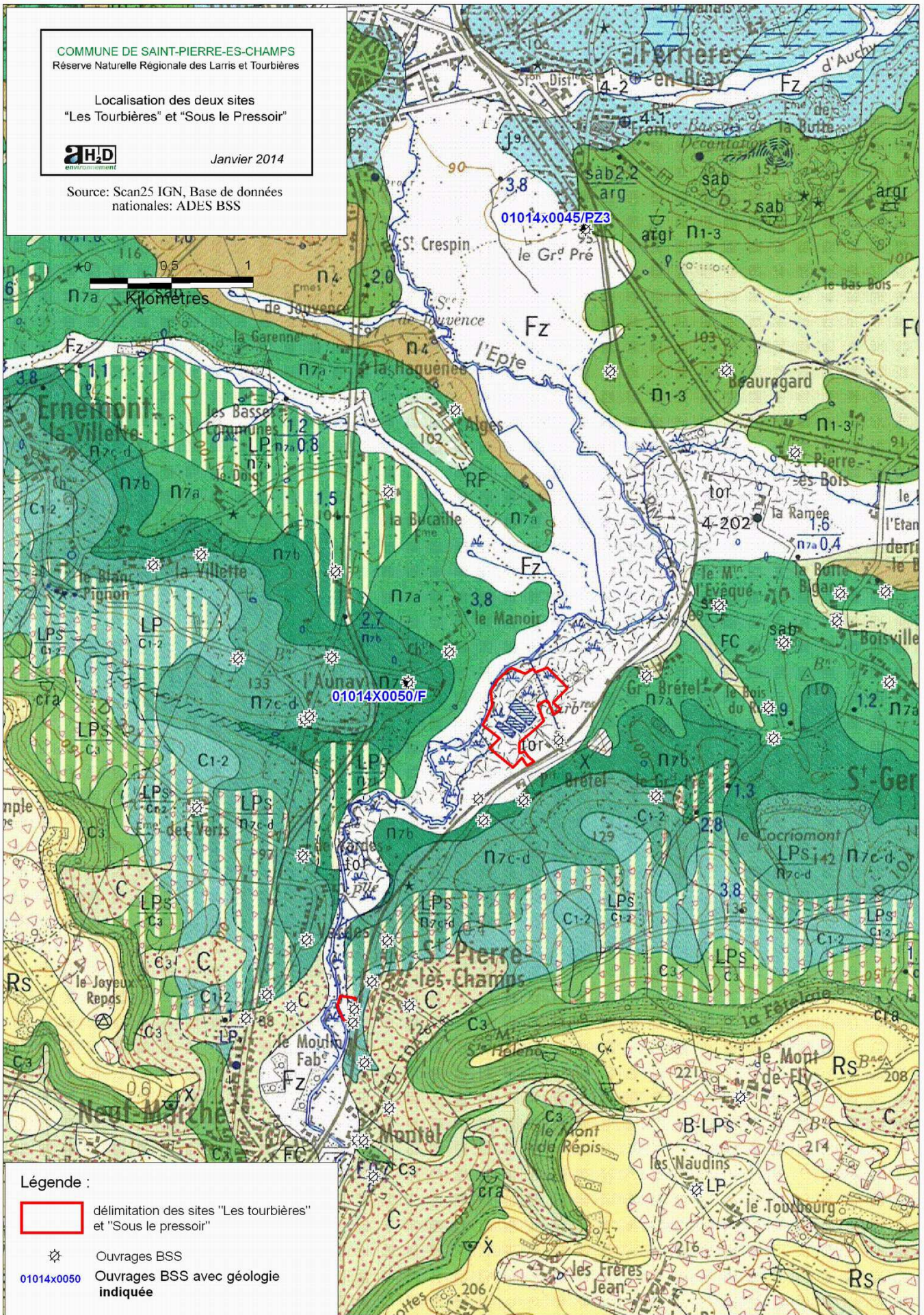
Janvier 2014

Source: Scan25 IGN, Base de données  
nationales: ADES BSS



## **ANNEXE 2 : CONTEXTE GEOLOGIQUE DES SITES « LES TOURBIERES » ET « SOUS LE PRESSEIR »**

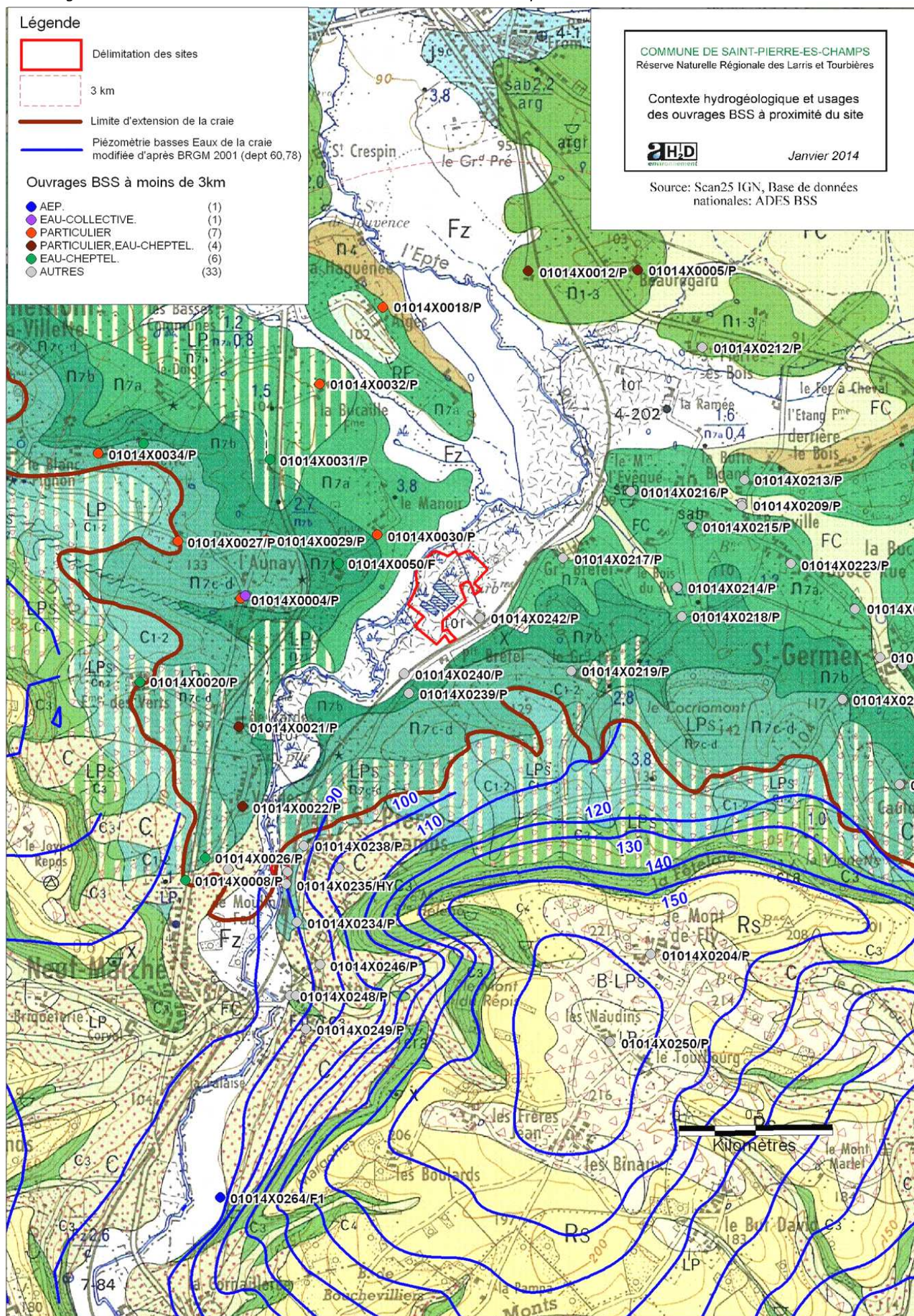
Etat initial du fonctionnement hydroécologique des entités naturelles humides de la Réserve Naturelle Régionale des Larris et Tourbières : « Les Tourbières » et « Sous le pressoir » - CENPicardie



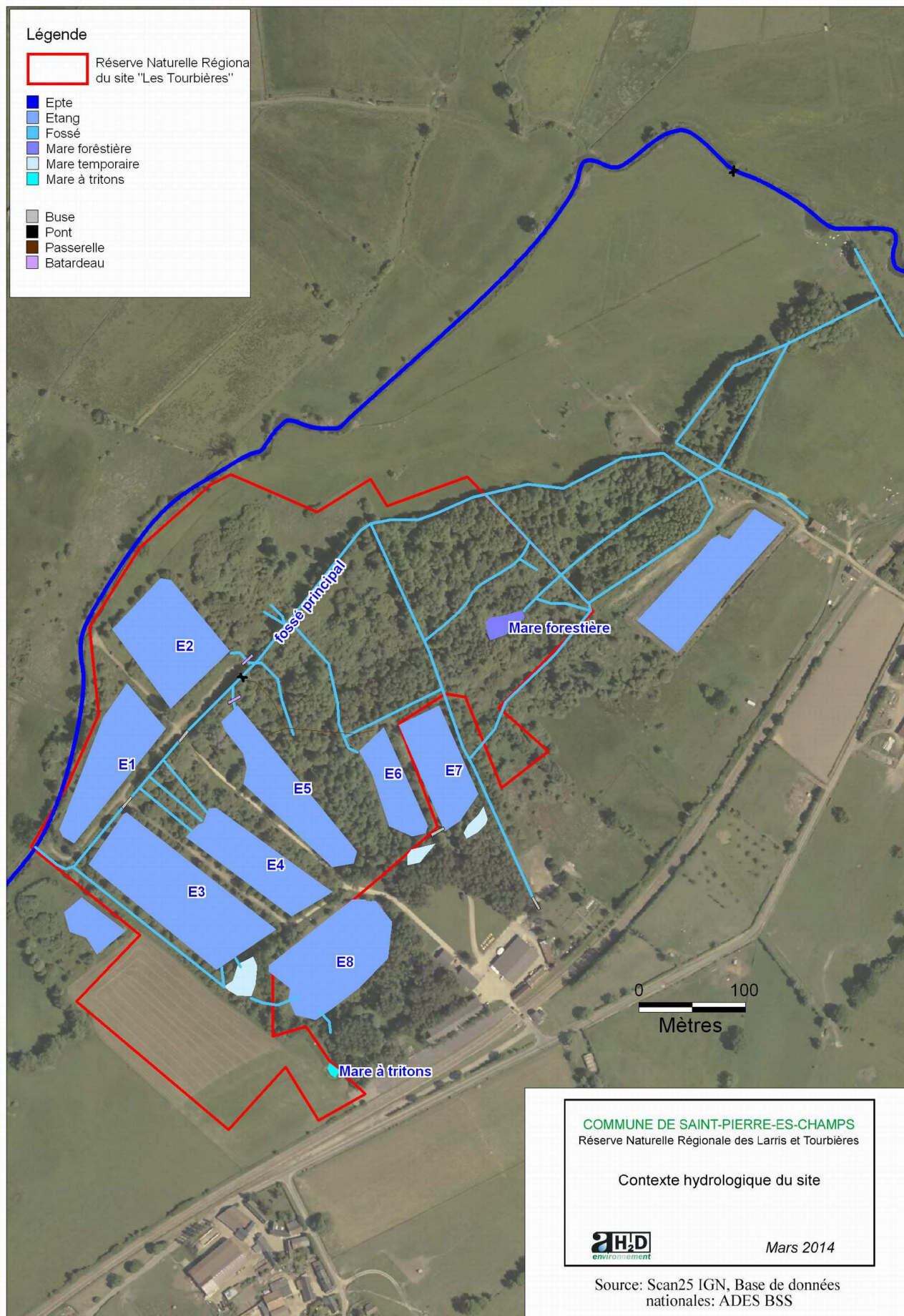
## **ANNEXE 3 : CONTEXTE HYDROGEOLOGIQUE DES SITES « LES TOURBIERES » ET « SOUS LE PRESSEIR »**



Etat initial du fonctionnement hydroécologique des entités naturelles humides de la Réserve Naturelle Régionale des Larris et Tourbières : « Les Tourbières » et « Sous le pressoir »- CENPicardie



## **ANNEXE 4 : CONTEXTE HYDROLOGIQUE DU SITE « LES TOURBIERES »**



## **ANNEXE 5 : QUALITE DES EAUX**

**Annexe 5.1 : Référentiel SQE eau V2, DCE plan d'eau**

**Annexe 5.2 : Bordereaux d'analyses**

SQE Eau

I- CLASSES D'APTITUDE A LA BIOLOGIE

Classe d'aptitude	→	Bleu	Vert	Jaune	Orange	Rouge
Indice d'aptitude	→	80	60	40	20	
<b>MATIERES ORGANIQUES ET OXYDABLES</b>						
Oxygène dissous (mg/l O <sub>2</sub> )		8	6	4	3	
Taux de saturation en oxygène (%)		90	70	50	30	
DBO5 (mg/l O <sub>2</sub> )		3	6	10	25	
DCO (mg/l O <sub>2</sub> )		20	30	40	80	
Carbone organique (mg/l C)		5	7	10	15	
NH <sub>4</sub> <sup>+</sup> (mg/l NH <sub>4</sub> )		0,5	1,5	4	8	
NKJ (mg/l N)		1	2	6	12	

Classe d'aptitude	→	Bleu	Vert	Jaune	Orange	Rouge
Indice d'aptitude	→	80	60	40	20	
<b>MATIERES AZOTEES HORS NITRATES</b>						
NH <sub>4</sub> <sup>+</sup> (mg/l NH <sub>4</sub> )		0,1	0,5	2	5	
NKJ (mg/l N)		1	2	4	10	
NO <sub>2</sub> <sup>-</sup> (mg/l NO <sub>2</sub> )		0,03	0,3	0,5	1	
<b>NITRATES</b>						
Nitrates (mg/l NO <sub>3</sub> )		2				
<b>MATIERES PHOSPHOREES</b>						
PO <sub>4</sub> <sup>3-</sup> (mg/l PO <sub>4</sub> )		0,1	0,5	1	2	
Phosphore total (mg/l P)		0,05	0,2	0,5	1	
<b>EFFETS DES PROLIFERATIONS VEGETALES</b>						
Chlorophylle a + phéopigments (µg/l)		10	60	120	240	
Taux de saturation en O <sub>2</sub> <sup>1</sup>		110	130	150	200	
PH <sup>1</sup>		8,0	8,5	9,0	9,5	
ΔO <sub>2</sub> (mini-maxi) (mg/l O <sub>2</sub> ) <sup>2</sup>		1	3	6	12	
<b>PARTICULES EN SUSPENSION</b>						
MES (mg/l)		25	50	100	150	
Turbidité (NTU)		15	35	70	100	
Transparence SECCHI (cm)		200	100	50	25	

### DCE cours d'eau

- Milieux courants :

Valeurs seuils de l'arrêté du 25 janvier 2010 :

Paramètres par élément de qualité	Limites des classes d'état				
	très bon	bon	moyen	médiocre	mauvais
<b>Bilan de l'oxygène</b>					
oxygène dissous (mg O <sub>2</sub> .l <sup>-1</sup> )	8	6	4	3	
taux de saturation en O <sub>2</sub> dissous (%)	90	70	50	30	
DBO <sub>5</sub> (mg O <sub>2</sub> .l <sup>-1</sup> )	3	6	10	25	
carbone organique dissous(mg C.l <sup>-1</sup> )	5	7	10	15	
<b>Température</b>					
eaux salmonicoles	20	21.5	25	28	
eaux cyprinicoles	24	25.5	27	28	
<b>Nutriments</b>					
PO <sub>4</sub> <sup>3-</sup> (mg PO <sub>4</sub> <sup>3-</sup> .l <sup>-1</sup> )	0.1	0.5	1	2	
phosphore total (mg P.l <sup>-1</sup> )	0.05	0.2	0.5	1	
NH <sub>4</sub> <sup>+</sup> (mg NH <sub>4</sub> <sup>+</sup> .l <sup>-1</sup> )	0.1	0.5	2	5	
NO <sub>2</sub> <sup>-</sup> (mg NO <sub>2</sub> <sup>-</sup> . l <sup>-1</sup> )	0.1	0.3	0.5	1	
NO <sub>3</sub> <sup>-</sup> (mg NO <sub>3</sub> <sup>-</sup> . l <sup>-1</sup> )	10	50	*	*	
<b>Acidification<sup>1</sup></b>					
pH minimum	6.5	6	5.5	4.5	
pH maximum	8.2	9	9.5	10	
<b>Salinité</b>					
conductivité	*	*	*	*	
chlorures	*	*	*	*	
sulfates	*	*	*	*	

Les limites de chaque classe sont prises en compte de la manière suivante : ]valeur de la limite supérieure (exclue), valeur de la limite inférieure (Inclue)]

<sup>1</sup> acidification : en d'autres termes, à titre d'exemple, pour la classe bon, le pH min est compris entre 6.0 et 6.5 ; le pH max entre 9.0 et 8.2.

\* : pas de valeurs établies, à ce stade des connaissances ; seront fixées ultérieurement

### DCE plans d'eau

Paramètres par élément de qualité	Limites des classes d'état				
	très bon	bon	moyen	médiocre	mauvais
<b>Nutriments <sup>1</sup></b>					
N minéral maximal (NO <sub>3</sub> <sup>-</sup> + NH <sub>4</sub> <sup>+</sup> )(mg N.l <sup>-1</sup> )	0.2	0.4	1	2	
PO <sub>4</sub> <sup>3-</sup> maximal (mg P.l <sup>-1</sup> )	0.01	0.02	0.03	0.05	
phosphore total maximal (mg P.l <sup>-1</sup> )	0.015	0.03	0.06	0.1	
<b>Transparence <sup>1</sup></b>					
transparence moyenne estivale (m)	5	3.5	2	0.8	
<b>Bilan de l'oxygène <sup>2</sup></b>					
Présence ou absence d'une désoxygénation de l'hypolimnion en % du déficit observé entre la surface et le fond pendant la période estivale (pour les lacs stratifiés)	*	50	*	*	
<b>Salinité</b>					
<b>Acidification</b>					
<b>Température</b>					

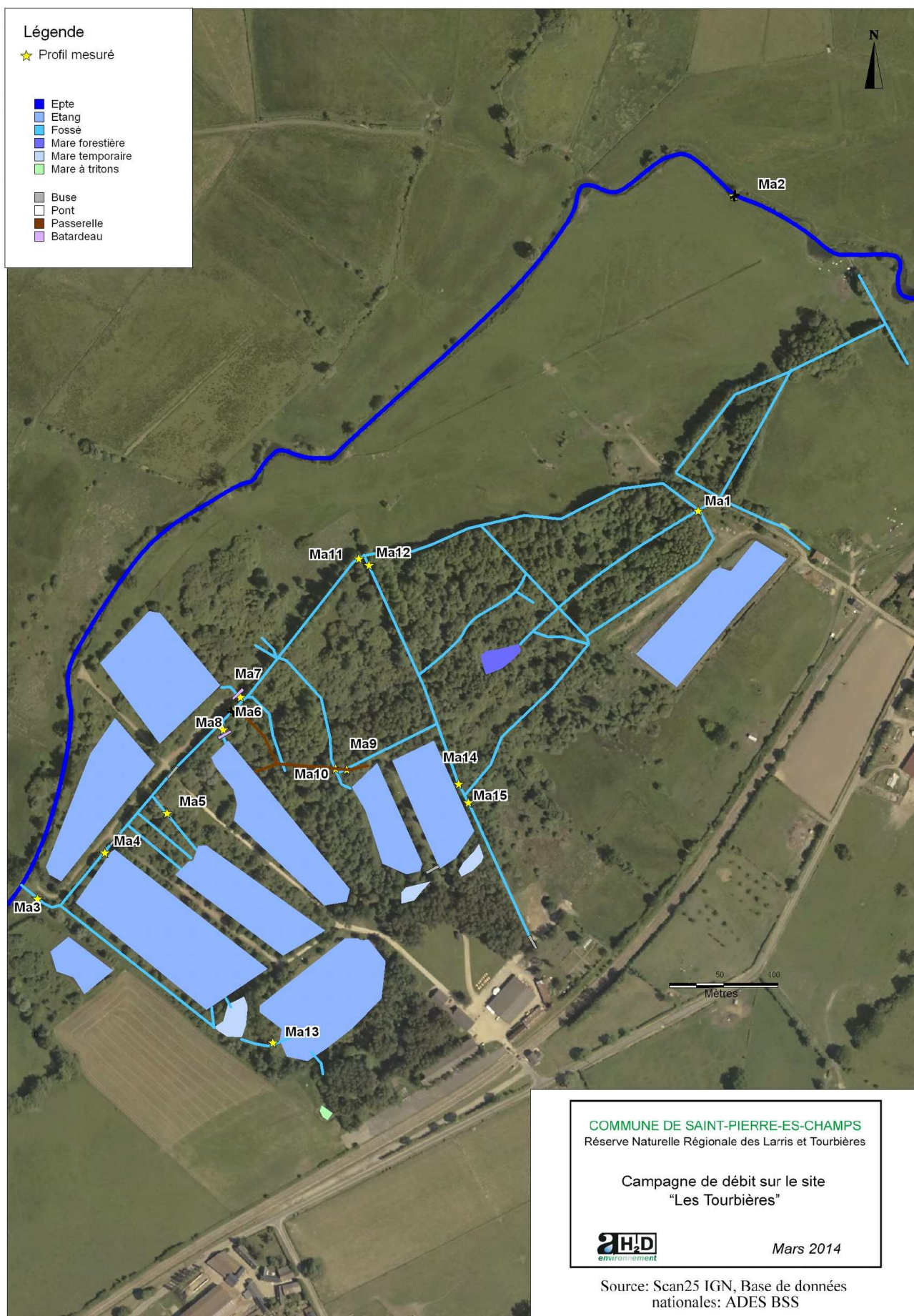
## **ANNEXE 6 : CAMPAGNE DE DEBIT**

**Annexe 6.1 : Carte de localisation des profils mesurés**

**Annexe 6.2 : Tableau récapitulatif des résultats obtenus**

**Annexe 6.3 : Carte de localisation de profils et résultats obtenus**

Etat initial du fonctionnement hydroécologique des entités naturelles humides de la Réserve Naturelle Régionale des Larris et Tourbières : « Les Tourbières » et « Sous le pressoir »- CENPicardie





ANNEXE 6.2 : TABLEAU RECAPITULATIF DES RESULTATS OBTENUS

Identifiant profil	Xlle	Ylle	commentaire	Débit (l/s)
Ma1	557022.77	2494803.85	Après la buse (vers l'Ouest) à l' Est marais	1,2
Ma2	557053.24	2495093.13	Pont Epte au Nord du site	1505,0
Ma3	556419.69	2494443.3	Exutoire du site	24,6
Ma4	556480.98	2494486.15	Fossé principal au Nord de E3	31,5
Ma5	556537.92	2494522.58	Sortie E4	7,4
Ma6	556597.38	2494616.76	Pont sur fossé principal, vers le Nord	7,6
Ma7	556596.12	2494615.5	Sortie E2 après tôle ondulée	0,6
Ma8	556588.56	2494608.28	Sortie E 5 après palplanche	16,3
Ma9	556702.09	2494564.17	Petit fossé au Nord de E7 pris sur passerelle	0,6
Ma10	556692.13	2494564.86	Sortie E6 sous passerelle	5,4
Ma11	556711.83	2494757.45	Fossé principal au Nord étang et pâtures ânes	7,1
Ma12	556721	2494751.83	Limite amont étangs / pâtures ânes	1,8
Ma13	56805.21	2494551.68	Sortie étang 8 vers mare temporaire	12,8
Ma14	556805.21	2494551.68	Fossé longeant E7 vers le Nord	3,1
Ma15	556814.03	2494534.73	Fossé longeant E7 vers le Sud	0,02

