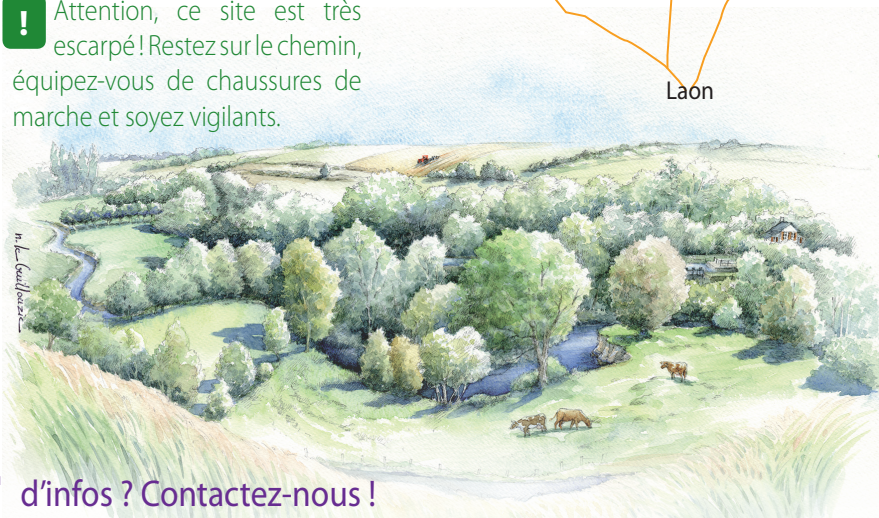


Se rendre à la Falaise de Tupigny

P Le site se trouve en bordure immédiate de la RD66, entre Tupigny et Hannapes. Pour plus de sécurité, garez-vous sur le parking prévu à cet effet.

! Attention, ce site est très escarpé! Restez sur le chemin, équipez-vous de chaussures de marche et soyez vigilants.



+ d'infos ? Contactez-nous !

Mairie de Tupigny
12 rue Jacques Frémont
02 120 Tupigny
Tél : 03 23 60 82 83
tupigny.mairie@wanadoo.fr

Conservatoire d'espaces naturels de Picardie
1 place Ginkgo - Village Oasis
80 044 Amiens Cedex 1
Tél : 03 22 89 63 96
contact@conservatoirepicardie.org
www.conservatoirepicardie.org



Réalisation : Conservatoire d'espaces naturels de Picardie - Mars 2018

Crédits photos : MH. Guislain, C. Lapie, R. Monnehay, D. Top /CEN Picardie; B. Tondellier

Aquarelle originale : N. Le Guillouzic noelle-le-guillouzic.fr - Cartographie : BD ORTHO® © IGN - Paris - 2013

Reproduction interdite

Ce site naturel est préservé grâce aux soutiens financier et technique de :



La Falaise de Tupigny

La Falaise de Tupigny s'inscrit dans le réseau des rares pelouses calcaires du nord du département de l'Aisne. Si les pelouses de Thenelles, de la Neuville ou de la Falaise Bloucard ont été façonnées par la rivière Oise, celle de la Falaise de Tupigny est issue de l'érosion par la rivière Noirrieu, dont elle offre une vue imprenable sur le cours serpenteant dans les prés.

Situé sur le rebord nord-est du plateau vermandois, entre les villages d'Hannapes et de Tupigny, ce coteau calcaire constitue un ensemble de milieux naturels remarquables à l'échelle de la Thiérache.

Tupigny < Aisne < Hauts-de-France

Une flore et une faune précieuses

Ce coteau est l'un des derniers refuges en Picardie pour une plante exceptionnelle : la Séslerie bleuâtre (*Sesleria caerulea*). Cette espèce de graminée est typique des éboulis crayeux plus ou moins stabilisés. Les pelouses calcicoles sont également réputées pour accueillir de nombreuses espèces d'orchidées sauvages.

A Tupigny, vous pourrez notamment observer l'Ophrys abeille (*Ophrys apifera*), l'Orchis de Fuchs (*Dactylorhiza fuchsii*) et la Plathantère à deux feuilles (*Platanthera bifolia*). Levez les yeux et observez virevolter le Demi-deuil (*Melanargia galathea*), papillon caractéristique des pelouses.



Séslerie bleuâtre



Demi-deuil



Ophrys abeille



Plathantère à deux
feuilles



Orchis de Fuchs

La Decticelle chagrinée (*Platycleis albopunctata*)

Sauterelle active surtout l'après-midi et le soir, elle apprécie particulièrement les endroits chauds et secs qu'offrent les pelouses de la falaise.



La Vallée du Noirrieu

La Vallée du Noirrieu forme un ensemble écologique très diversifié : coteau calcaire, rivière, prairie pâturée...

Cette diversité de milieux est favorable à de nombreuses espèces animales. Les oiseaux, comme le Martin-pêcheur et les rapaces, sont bien présents dans la vallée. D'autres groupes faunistiques comme les insectes savent profiter de cette mosaïque d'habitats, tantôt secs, tantôt humides.

Le Martin-pêcheur d'Europe (*Alcedo atthis*)

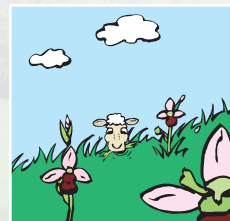
Surnommé parfois «la flèche bleue», il niche souvent dans un terrier creusé dans une berge abrupte.

Le Noirrieu, cours d'eau rapide et sinueux, façonne au creux de ses méandres des berges propices à la nidification de cette espèce.



Un coteau fragile

La Falaise abrite un patrimoine naturel remarquable mais menacé... La diminution ou l'abandon de certaines pratiques d'exploitation du site (fauche, extraction de craie...) durant plusieurs décennies est à l'origine d'un embroussaillage de ce milieu. Pour préserver et valoriser ce patrimoine, il est nécessaire de la gérer.



1960 : Le site est fauché, entretenu et exploité. Les plantes caractéristiques se développent en nombre.



1990 : Le site n'est pratiquement plus exploité. Les plantes remarquables disparaissent progressivement.



Aujourd'hui : La gestion menée a permis de stopper la progression des ligneux et la fauche permet une reconquête par les espèces des pelouses.

Un patrimoine à préserver

L'intérêt écologique du site repose essentiellement sur les groupements végétaux des pelouses calcaires et des éboulis instables.

Un programme de gestion approprié de ces milieux (débourssaillage, fauche, intervention sur les éboulis...) est mis en œuvre depuis 2003 par le Conservatoire d'espaces naturels de Picardie en partenariat avec la commune de Tupigny, propriétaire du site.

Un site aménagé

Un sentier d'1 km équipé de panneaux d'information permet la découverte du site et du panorama sur la Vallée du Noirrieu.

- Falaise - éboulis
- Pelouse
- Fourrés - boisement
- Sentier aménagé

